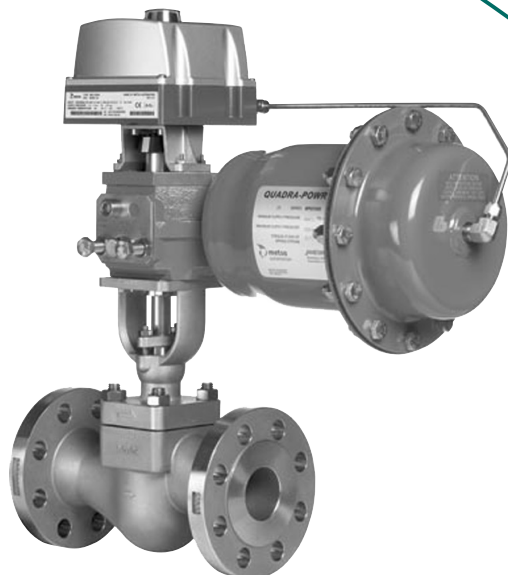


Neles[®] RotaryGlobe コントロールバルブシリーズ ZX

Metso の Neles RotaryGlobe コントロールバルブは、広範なプロセス流体、気体、および蒸気を制御できるように設計されています。さまざまなトリムを選択できる信頼性の高い頑丈な構造によって、Neles RotaryGlobe は、幅広い産業分野の一般的な用途や困難な用途、さらには過酷な用途において、理想的な選択肢となっています。

Neles RotaryGlobe バルブは、ロータリーバルブの利点を生かした優れた制御精度を備えています。最適化された設計は信頼性と制御の安定性を実現するだけでなく、ライフタイムコストを下げ、保守の必要性を少なくします。最新技術を使用したインテリジェントバルブコントローラが最高水準の制御性能を保証し、オンライン診断機能を備えた使いやすいソフトウェアは真の予知保全機能を実現します。



特長

構造

- リニアグローブバルブとロータリーコントロールバルブのあらゆる利点を組み合わせた構造
- 交換可能なさまざまなトリムを選択できるモジュール構造
- 圧力降下の大きい用途のためのバランスの取れた低騒音トリム
- 過酷な使用環境用に幅広い材料を選択可能
- ASME 標準と EN 標準のすべての要件を満足
- 軽量、コンパクトな設計
- アクチュエータ取り付け方向は自由に設定可能
- サイズ決定と選択が容易
- 特許申請中

モジュール方式の信頼できる設計

- モジュール方式設計のためさまざまなサイズのパーツを使用でき、予備部品の必要性が低い
- スラストベアリングは接液するパーツではないので腐食性液体の影響を受けない

安全性

- API 607 第 5 版による耐火試験済みおよび認証済みブローアウト防止機構付きのステムにより、運転中および保守作業中の安全を確保
- 時計方向の回転でバルブ閉
- 頑丈な一体式ボディ構造がリークの恐れを最小限に抑え、パイプによる応力の影響も排除
- オプションのライブロード式パッキン。排出物低減の経済的かつシンプルな対策（ISO 15848-1 標準を満足）

正確な制御

- 流体の力に対して本質的に安定した構造なので、開角度が小さくても安定制御が可能
- レバーレス位置フィードバックによりバックラッシュを無くし、堅牢性と信頼性を実現

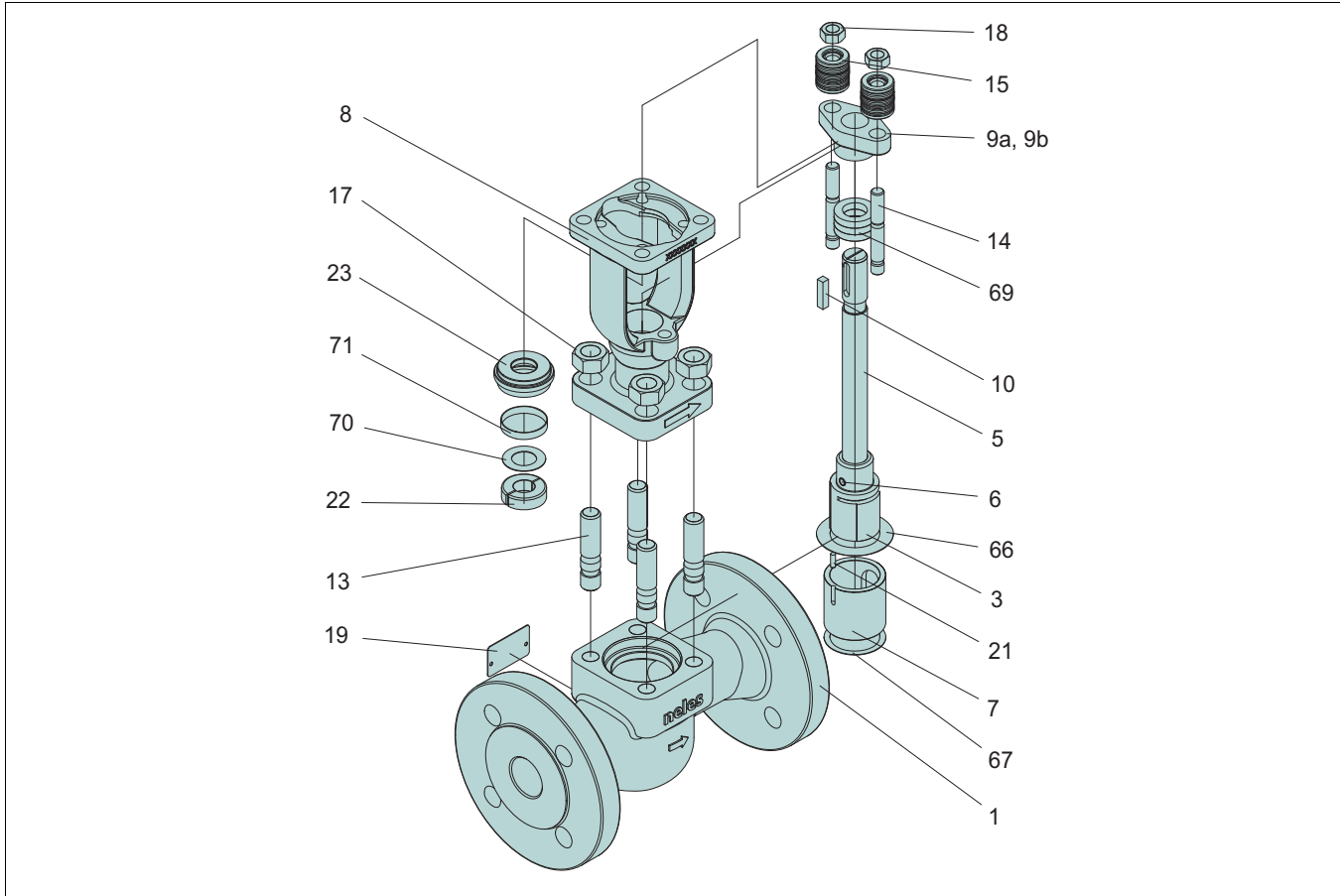
汎用性：幅広い用途

- 標準構造で温度限界 $-80\text{ }^{\circ}\text{C} \sim +425\text{ }^{\circ}\text{C}$ / $-112\text{ }^{\circ}\text{F} \dots +797\text{ }^{\circ}\text{F}$
- オプションで NACE の要件を満足
- あらゆる産業分野の液体、気体、および蒸気に使用可能

容易な保守

- メンテナンスが容易な設計
- インライン作業を可能にするトップエントリー設計
- 交換式トリムパーツにより内部部品、Cv 値、およびフロー特性を容易に変更可能
- オンライン診断機能付きのバルブコントローラにより、性能追跡と予知保全が可能
- Metso FieldCare[™] オープンアーキテクチャソフトウェアと優れたネットワーク機能による効率的なアセット管理

分解図と部品リスト *



Item	数量	名称	材質
1	1	ボディ	ステンレス鋼 CF8M / 炭素鋼 WCC
3	1	プラグ	17-4PH + ハードクロームコーティング
5	1	シャフト	AISI316
6	1	ピン	AISI316
7	1	バルブケージ	Nitronic 60
8	1	ボンネット	ステンレス鋼 CF8M / 炭素鋼 WCC
9 a	1	グラント	ステンレス鋼 CF8M
9 b	1	コンプレッションスリーブ**)	ステンレス鋼 CF8M
10	1	キー	SS142324
13	4	スタッド	A2-70
14	2	スタッド	A2-70
15	2	ディスクスプリングセット	SIS 2324 および CrMO 鋼 + ENP
17	4	六角ナット	A2-70
18	2	六角ナット	A2-70
19	1	銘板	AISI304
21	1	ピン	AISI316
22	2	スラストベアリング	AISI316
23	1	サポートリング	AISI316
66	1	シートリング	グラファイト
67	1	シートリング	グラファイト
69	1	パッキンリング	PTFE / グラファイト
70	1	ベアリングストリップ	PTFE+AISI316
71	1	ベアリングストリップ	PTFE+AISI316

特定の部品には専用の部品番号があるため、これらの部品は番号順になっていません。

**）サイズ 3" と 4" のみ

技術仕様

製品のタイプ

- フランジ式 RotaryGlobe コントロールバルブ

圧力定格

- ASME Class 150 - 1500
- PN10 - PN100

サイズ範囲

- 1/2" - 4" / DN15 - 100

温度範囲

- -80 °C ~ +425 °C / -112 °F...+797 °F

面間寸法

- AANSI/ISA 75.08.01 - 2002, ASME クラス 150 - 600
- ANSI/ISA 75.08.06 - 2002 (長寸), ASME クラス 900 - 1500

密閉性等級

- IEC 60534-4 クラス III - IV (水にて)

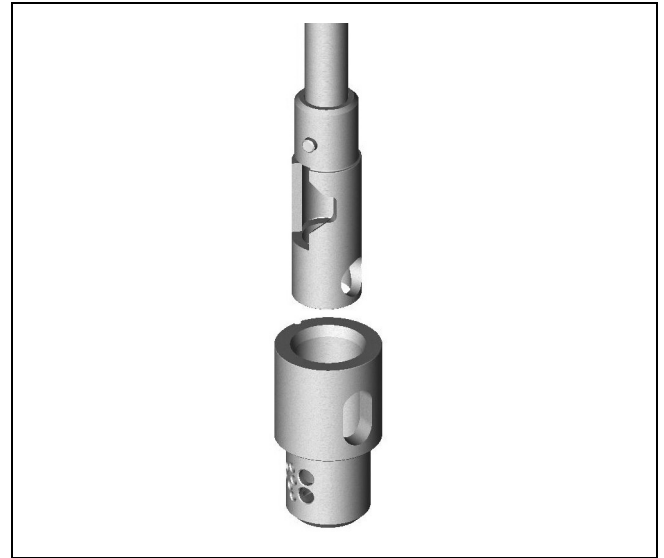
標準材質

- CF8M および WCC

オプション材質

- WC6

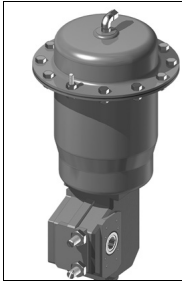
キャビテーションおよび騒音低減用トリム



- 液体キャビテーションと空力騒音の問題は、特許の Q-Trim™バルブトリムを使用することで解決できます。この設計は、圧カスティングと流れ分割を基本としています。

アクチュエータとポジションナ

アクチュエータ



Quadra-Powr X シリーズ

タイプ 空気圧式ロータリー型
スプリング-ダイヤフラ
ムアクチュエーター

温度範囲 -29 ~ +66 °C
-20 ~ +150 °F

カタログ番号 6QPX20

ポジションナ

インテリジェント
バルブコントローラー ND9000

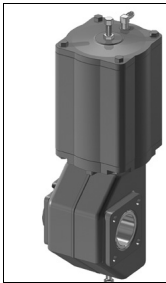
入力 4 ~ 20mA または 0 ~ 100%
スプリットレンジ

4 ~ 12mA, 12 ~ 20mA

温度範囲 -40 ~ +85 °C /
-40 ~ +185 °F

通信 HART、Profibus PA
FOUNDATION fieldBus

カタログ番号 7ND9120

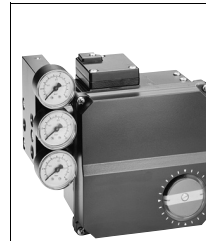


B1 シリーズ

タイプ 空気圧式ロータリー型
シリンダーアクチュエ
ーター

温度範囲 -40 ~ +120 °C /
-40 ~ +248 °F

カタログ番号 6B20, 6B21



電子空気圧式ポジションナ NE 700

入力 4 ~ 20mA, 0 ~ 20mA
スプリットレンジ 4 ~ 12mA, 12 ~ 20mA

温度範囲 -25 ~ +85 °C /
-13 ~ +185 °F

カタログ番号 7NENP20

インテリジェントバルブ コントローラ
ND

供給電圧 4 - 20 mA 制御信号から
取り出し

温度範囲 -40 ~ +85 °C /
-40 ~ +185 °F

通信 HART

カタログ番号 7NDX20



空気圧式ポジションナ NP 700

入力 0.2 ~ 1bar, 20 ~
200kPa,
3 ~ 15psi

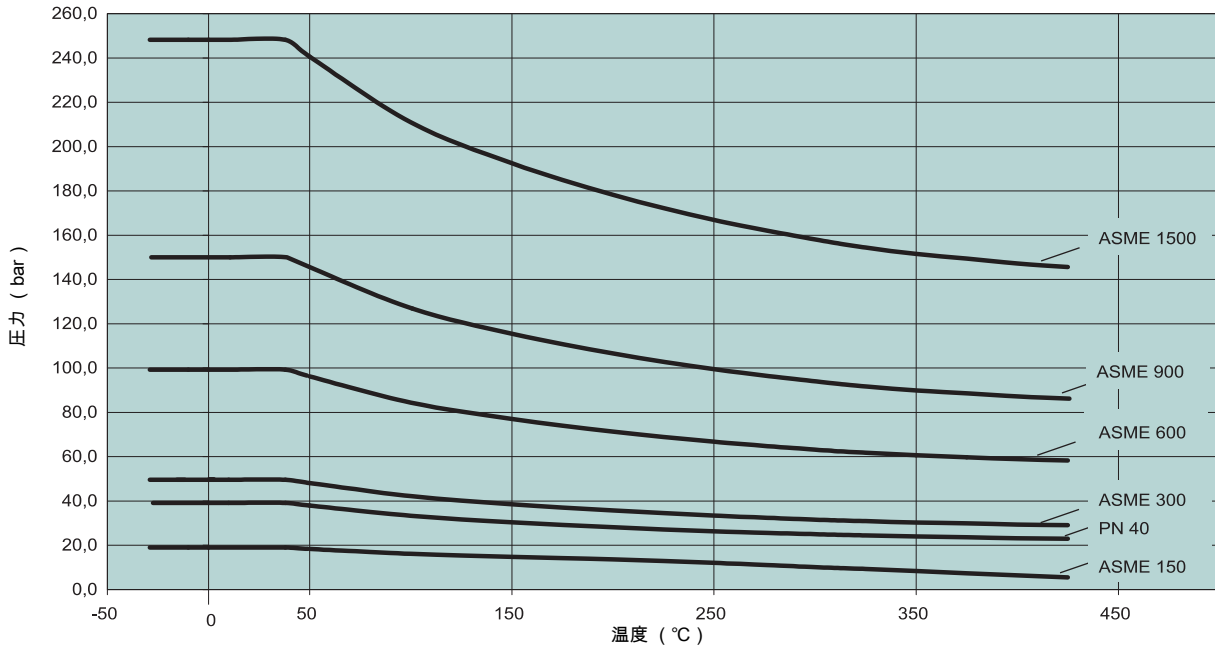
スプリットレンジ 0.2 ~ 0.6bar,
0.6bar ~ 1bar, 3 ~ 9psi,
9 ~ 15psi

温度範囲 -40 ~ +90 °C /
-40 ~ +194 °F

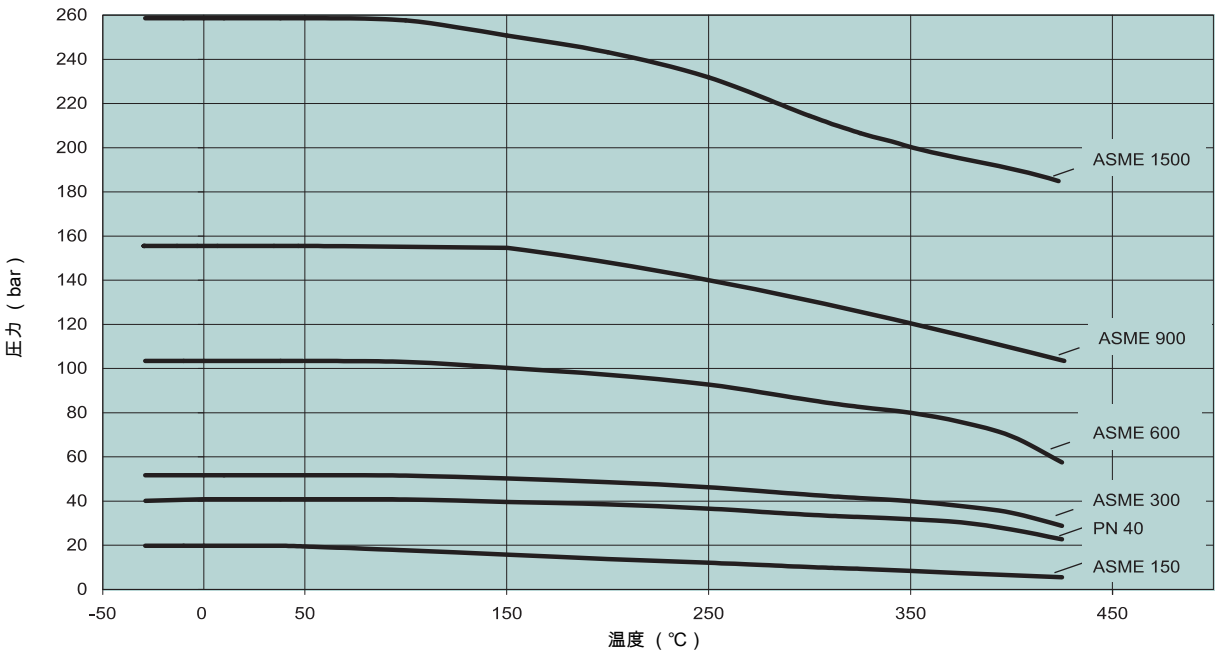
カタログ番号 7NENP20

压力 / 温度定格

A 351 Gr. CF8M



A 216 Gr.WCC



各種アクチュエータと最大差圧

安全率 1.1	最大締切圧, bar																				
	供給圧 4 barG min																				
	B1C6			B1C9			B1C11			B1C13			B1C17			B1C20			B1C25		
アクチュエータ クラス	150-600	900	1500	150-600	900	1500	150-600	900	1500	150-600	900	1500	150-600	900	1500	150-600	900	1500	150-600	900	1500
015 / 1/2"	<100	N/A			N/A			N/A			N/A			N/A			N/A			N/A	
020 / 3/4"	<100	N/A			N/A			N/A			N/A			N/A			N/A			N/A	
025 / 1"	<100	N/A	<250		N/A			N/A			N/A			N/A			N/A			N/A	
040 / 1-1/2"	<70	N/A		<100	N/A			N/A	<245		N/A	<250		N/A			N/A			N/A	
050 / 2"	<70	N/A		<100	N/A			N/A	<245		N/A	<250		N/A			N/A			N/A	
080 / 3"							<85			<100	<125	<95		<150	<250						
100 / 4"										<65			<100	<80	<60		<110	<90		<150	<230

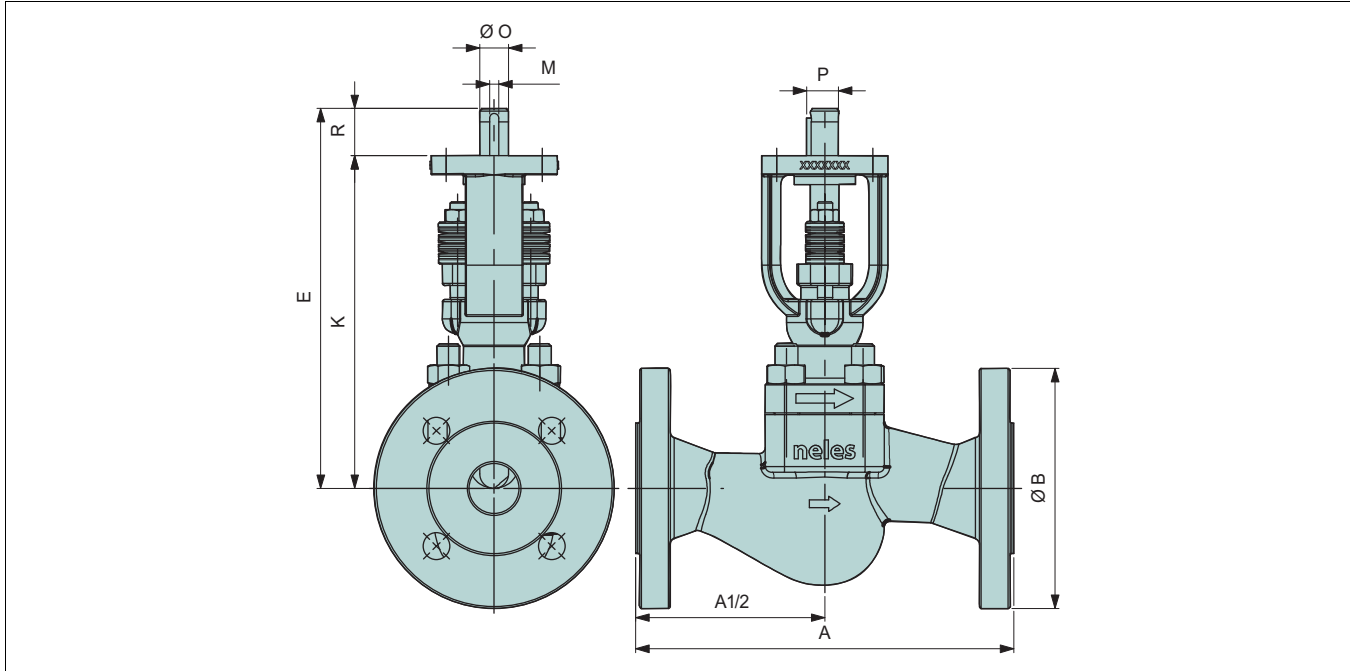
アクチュエータ クラス	最大締切圧, bar																				
	供給圧 3.5 barG min																				
	B1J6			B1J8			B1J10			B1J12			B1J16			B1J20			B1J25		
サイズ (mm/インチ)	150-600	900	1500	150-600	900	1500	150-600	900	1500	150-600	900	1500	150-600	900	1500	150-600	900	1500	150-600	900	1500
015 / 1/2"	<100	N/A		<100	N/A			N/A			N/A			N/A			N/A			N/A	
020 / 3/4"	<100	N/A		<100	N/A			N/A			N/A			N/A			N/A			N/A	
025 / 1"	<100	N/A	<220	<100	N/A	<250		N/A			N/A			N/A			N/A			N/A	
040 / 1-1/2"	<60	N/A		<75	N/A		<100	N/A	<155		N/A	<250		N/A			N/A			N/A	
050 / 2"	<60	N/A		<75	N/A		<100	N/A	<155		N/A	<250		N/A			N/A			N/A	
080 / 3"							<45			<100	<70	<40		<150	<150					<250	
100 / 4"										<35			<90	<45	<25	<100	<120	<100		<150	<250

アクチュエータ クラス	最大締切圧, bar														
	供給圧 3.5 barG min														
	スプリング クローズ														
サイズ (mm/インチ)	QPX1C			QPX2C			QPX3C			QPX4C			QPX5C		
	150-600	900	1500	150-600	900	1500	150-600	900	1500	150-600	900	1500	150-600	900	1500
015 / 1/2"	<100		N/A					N/A			N/A			N/A	
020 / 3/4"	<100		N/A					N/A			N/A			N/A	
025 / 1"	<100	N/A					N/A	<250			N/A		N/A		
040 / 1-1/2"		N/A		<80	N/A		<100	N/A			N/A		N/A	<250	
050 / 2"		N/A		<80	N/A		<100	N/A			N/A		N/A	<250	
080 / 3"											<100				
100 / 4"															<85

アクチュエータ クラス	最大締切圧, bar																				
	供給圧 3.5 barG min																				
	B1JA6			B1JA8			B1JA10			B1JA12			B1JA16			B1JA20			B1JA25		
サイズ (mm/インチ)	150-600	900	1500	150-600	900	1500	150-600	900	1500	150-600	900	1500	150-600	900	1500	150-600	900	1500	150-600	900	1500
015 / 1/2"	<100			<100	N/A			N/A			N/A			N/A			N/A			N/A	
020 / 3/4"	<100			<100	N/A			N/A			N/A			N/A			N/A			N/A	
025 / 1"	<100		<120	<100	N/A	<180		N/A	<250		N/A			N/A			N/A			N/A	
040 / 1-1/2"	<30			<50	N/A		<100	N/A	<110		N/A	<225		N/A			N/A			N/A	
050 / 2"	<30			<50	N/A		<100	N/A	<110		N/A	<225		N/A			N/A			N/A	
080 / 3"							<25			<75	<30		<100	<110	<80		<150	<245			
100 / 4"										<20			<55	<20		<100	<80	<60		<150	<170

アクチュエータ クラス	最大締切圧, bar														
	供給圧 3.5 barG min														
	スプリング オープン														
サイズ (mm/インチ)	QPX1C			QPX2C			QPX3C			QPX4C			QPX5C		
	150-600	900	1500	150-600	900	1500	150-600	900	1500	150-600	900	1500	150-600	900	1500
015 / 1/2"	<100		N/A					N/A			N/A			N/A	
020 / 3/4"	<100		N/A					N/A			N/A			N/A	
025 / 1"	<65	N/A		<100	N/A	<135		N/A	<250		N/A		N/A		
040 / 1-1/2"		N/A		<35	N/A		<80	N/A		<100	N/A	<165		N/A	<250
050 / 2"		N/A		<35	N/A		<80	N/A		<100	N/A	<165		N/A	<250
080 / 3"											<50				<100
100 / 4"															<35

寸法



クラス 150

タイプ	サイズ	ISO フランジ	寸法、mm (インチ)								kg (lbs)
			A	ØB	E	K	M	ØO	P	R	
ZXC	1/2	F05, F07	184 (7.24)	90 (3.54)	199 (7.83)	174 (6.85)	4.76 (0.19)	15 (0.59)	17 (0.67)	25 (0.98)	4.6 (10.1)
	3/4	F05, F07	184 (7.24)	100 (3.94)	199 (7.83)	174 (6.85)	4.76 (0.19)	15 (0.59)	17 (0.67)	25 (0.98)	5.0 (11.0)
	1	F05, F07	184 (7.24)	110 (4.33)	199 (7.83)	174 (6.85)	4.76 (0.19)	15 (0.59)	17 (0.67)	25 (0.98)	5.4 (11.9)
	1 1/2	F07, F10	222 (8.74)	125 (4.92)	236 (9.29)	201 (7.91)	4.76 (0.19)	20 (0.79)	22.2 (0.87)	35 (1.38)	11.2 (24.7)
	2	F07, F10	254 (10.00)	150 (5.91)	236 (9.29)	201 (7.91)	4.76 (0.19)	20 (0.79)	22.2 (0.87)	35 (1.38)	13.2 (29.2)
	3	F10, F12	298 (11.73)	190 (7.48)	362 (15.03)	331 (13.02)	6.35 (0.25)	30 (1.18)	32.9 (1.29)	51 (2.01)	41.0 (90.0)
4	F12, F14	352 (13.85)	230 (9.05)	436 (17.16)	368 (14.48)	9.53 (0.37)	40 (1.57)	44.2 (1.74)	68 (2.68)	65.9 (144.7)	

クラス 300

タイプ	サイズ	ISO フランジ	寸法、mm (インチ)								kg (lbs)
			A	ØB	E	K	M	ØO	P	R	
ZXD ZXM	1/2	F05, F07	190 (7.48)	95 (3.74)	199 (7.83)	174 (6.85)	4.76 (0.19)	15 (0.59)	17 (0.67)	25 (0.98)	5.6 (12.3)
	3/4	F05, F07	194 (7.64)	115 (4.53)	199 (7.83)	174 (6.85)	4.76 (0.19)	15 (0.59)	17 (0.67)	25 (0.98)	6.8 (14.9)
	1	F05, F07	197 (7.76)	125 (4.92)	199 (7.83)	174 (6.85)	4.76 (0.19)	15 (0.59)	17 (0.67)	25 (0.98)	7.5 (16.5)
	1 1/2	F07, F10	235 (9.25)	155 (6.10)	236 (9.29)	201 (7.91)	4.76 (0.19)	20 (0.79)	22.2 (0.87)	35 (1.38)	15 (32.9)
	2	F07, F10	267 (10.51)	165 (6.50)	236 (9.29)	201 (7.91)	4.76 (0.19)	20 (0.79)	22.2 (0.87)	35 (1.38)	16.9 (37.2)
	3	F10, F12	318 (12.52)	210 (8.26)	362 (15.03)	331 (13.02)	6.35 (0.25)	30 (1.18)	32.9 (1.29)	51 (2.01)	45.9 (100.8)
4	F12, F14	368 (14.49)	255 (10.03)	436 (17.16)	368 (14.48)	9.53 (0.37)	40 (1.57)	44.2 (1.74)	68 (2.68)	75.6 (166.0)	

クラス 600

タイプ	サイズ	ISO フランジ	寸法、mm (インチ)								kg (lbs)
			A	ØB	E	K	M	ØO	P	R	
ZXD ZXN ZXP	1/2	F05, F07	203 (7.99)	95 (3.74)	199 (7.83)	174 (6.85)	4.76 (0.19)	15 (0.59)	17 (0.67)	25 (0.98)	5.7 (12.6)
	3/4	F05, F07	206 (8.11)	115 (4.53)	199 (7.83)	174 (6.85)	4.76 (0.19)	15 (0.59)	17 (0.67)	25 (0.98)	6.7 (14.8)
	1	F05, F07	210 (8.27)	125 (4.92)	199 (7.83)	174 (6.85)	4.76 (0.19)	15 (0.59)	17 (0.67)	25 (0.98)	7.6 (16.7)
	1 1/2	F07, F10	251 (9.88)	155 (6.10)	236 (9.29)	201 (7.91)	4.76 (0.19)	20 (0.79)	22.2 (0.87)	35 (1.38)	15.8 (34.8)
	2	F07, F10	286 (11.26)	165 (6.50)	236 (9.29)	201 (7.91)	4.76 (0.19)	20 (0.79)	22.2 (0.87)	35 (1.38)	18.0 (39.7)
	3	F10, F12	337 (13.26)	210 (8.26)	362 (15.03)	331 (13.02)	6.35 (0.25)	30 (1.18)	32.9 (1.29)	51 (2.01)	50.5 (110.9)
4	F12, F14	394 (15.5)	275 (10.82)	436 (17.16)	368 (14.48)	9.53 (0.37)	40 (1.57)	44.2 (1.74)	68 (2.68)	87.1 (191.3)	

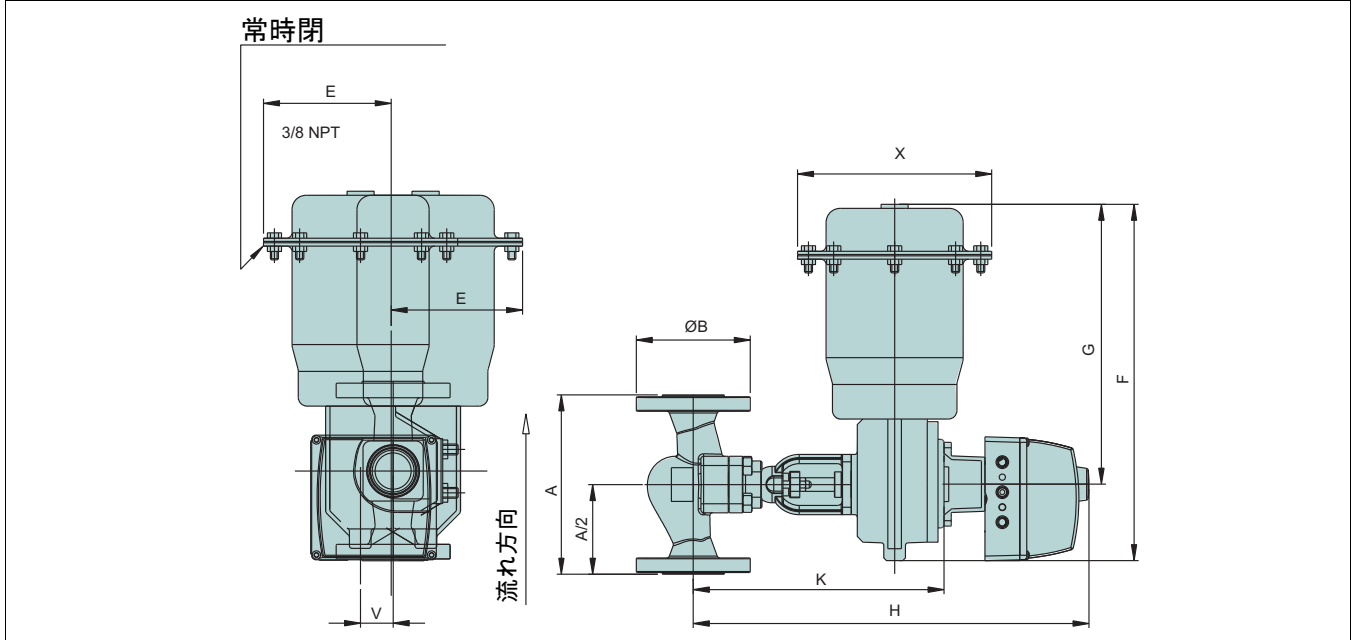
クラス 900

タイプ	サイズ	ISO フランジ	寸法、mm (インチ)								kg (lbs)
			A	ØB	E	K	M	ØO	P	R	
ZXG	3	F12, F14	441 (17.36)	240 (9.45)	473 (18.62)	405 (15.94)	9.53 (0.38)	40 (1.57)	44.2 (1.74)	68 (2.68)	93.9 (207.0)
	4	F14, F16	511 (20.12)	290 (11.42)	567 (22.32)	477 (18.78)	12.70 (0.50)	50 (1.97)	55.5 (2.19)	90 (3.54)	160 (351.4)

クラス 1500

タイプ	サイズ	ISO フランジ	寸法、mm (インチ)								kg (lbs)
			A	ØB	E	K	M	ØO	P	R	
ZXH	1	F07, F10	292 (11.50)	150 (5.91)	264 (10.39)	229 (9.02)	4.76 (0.19)	20 (0.79)	22.2 (0.87)	35 (1.38)	23.5 (51.8)
	1 1/2	F10, F12	333 (13.11)	180 (7.09)	373 (14.69)	327 (12.87)	6.35 (0.25)	25 (0.98)	27.8 (1.09)	46 (1.81)	38.0 (83.7)
	2	F10, F12	375 (14.76)	215 (8.46)	373 (14.69)	327 (12.87)	6.35 (0.25)	25 (0.98)	27.8 (1.09)	46 (1.81)	49.2 (108.4)
	3	F12, F14	460 (18.11)	265 (10.43)	473 (18.62)	405 (15.94)	9.53 (0.38)	40 (1.57)	44.2 (1.74)	68 (2.68)	105 (230.6)
	4	F14, F16	530 (20.87)	310 (12.20)	567 (22.32)	477 (18.78)	12.70 (0.50)	50 (1.97)	55.5 (2.19)	90 (3.54)	174 (382.1)

寸法、QPX アクチュエータ



クラス 150

タイプ	サイズ	アクチュエータ	ISO フランジ	寸法、mm (インチ)								kg (lbs)	
				A	ØB	E	F	G	H	K	V		X
ZXC	1/2	QPX1C	F05	184 (7.24)	90 (3.54)	142 (5.59)	338 (13.31)	330 (12.99)	430 (16.93)	271 (10.67)	36 (1.42)	197 (7.76)	17.9 (39.5)
	3/4	QPX1C	F05	184 (7.24)	100 (3.94)	142 (5.59)	338 (13.31)	330 (12.99)	430 (16.93)	271 (10.67)	36 (1.42)	197 (7.76)	18.3 (40.3)
	1	QPX1C	F05	184 (7.24)	110 (4.33)	142 (5.59)	338 (13.31)	330 (12.99)	430 (16.93)	271 (10.67)	36 (1.42)	197 (7.76)	18.7 (41.0)
	1 1/2	QPX2C	F07	222 (8.74)	125 (4.92)	156 (6.14)	430 (16.93)	389 (15.31)	464 (18.27)	305 (12.01)	42 (1.65)	228 (8.98)	32.5 (71.6)
	2	QPX2C	F07	254 (10.00)	150 (5.91)	156 (6.14)	430 (16.93)	389 (15.31)	464 (18.27)	305 (12.01)	42 (1.65)	228 (8.98)	34.4 (75.8)
	3	QPX4C	F10	298 (11.73)	190 (7.48)	228 (8.98)	592 (23.31)	452 (17.8)	612 (24.1)	453 (17.83)	68 (2.68)	320 (12.6)	83 (182.6)
	4	QPX5C	F12	352 (13.85)	230 (9.05)	276 (10.87)	721 (28.39)	561 (22.09)	681 (26.81)	522 (20.55)	85 (3.35)	382 (15.04)	170 (374)

クラス 300

タイプ	サイズ	アクチュエータ	ISO フランジ	寸法、mm (インチ)								kg (lbs)	
				A	ØB	E	F	G	H	K	V		X
ZXD ZXM	1/2	QPX1C	F05	190 (7.48)	95 (3.74)	142 (5.59)	338 (13.31)	330 (12.99)	430 (16.93)	271 (10.67)	36 (1.42)	197 (7.76)	18.6 (41.0)
	3/4	QPX1C	F05	194 (7.64)	115 (4.53)	142 (5.59)	338 (13.31)	330 (12.99)	430 (16.93)	271 (10.67)	36 (1.42)	197 (7.76)	19.8 (43.7)
	1	QPX1C	F05	197 (7.76)	125 (4.92)	142 (5.59)	338 (13.31)	330 (12.99)	430 (16.93)	271 (10.67)	36 (1.42)	197 (7.76)	20.5 (45.2)
	1 1/2	QPX2C	F07	235 (9.25)	155 (6.10)	156 (6.14)	430 (16.93)	389 (15.31)	464 (18.27)	305 (12.01)	42 (1.65)	228 (8.98)	36.0 (79.4)
		QPX3C	F07	235 (9.25)	155 (6.10)	190 (7.48)	520 (20.47)	446 (17.56)	472 (18.58)	313 (12.32)	53 (2.09)	274 (10.79)	50.0 (110.2)
	2	QPX2C	F07	267 (10.51)	165 (6.50)	156 (6.14)	430 (16.93)	389 (15.31)	464 (18.27)	305 (12.01)	42 (1.65)	228 (8.98)	37.9 (83.2)
		QPX3C	F07	267 (10.51)	165 (6.50)	190 (7.48)	520 (20.47)	446 (17.56)	472 (18.58)	313 (12.32)	53 (2.09)	274 (10.79)	51.9 (114.4)
	3	QPX4C	F10	318 (12.52)	210 (8.26)	228 (8.98)	592 (23.31)	452 (17.8)	612 (24.1)	453 (17.83)	68 (2.68)	320 (12.6)	87.9 (193.4)
4	QPX5C	F12	368 (14.49)	255 (10.03)	276 (10.87)	721 (28.39)	561 (22.09)	681 (26.81)	522 (20.55)	85 (3.35)	382 (15.04)	178 (391.6)	

クラス 600

タイプ	サイズ	アクチュエータ	ISO フランジ	寸法、mm (インチ)								kg (lbs)	
				A	ØB	E	F	G	H	K	V		X
ZXF ZXP	1/2	QPX1C	F05	203 (7.99)	95 (3.74)	142 (5.59)	338 (13.31)	330 (12.99)	430 (16.93)	271 (10.67)	36 (1.42)	197 (7.76)	18.7 (41.0)
	3/4	QPX1C	F05	206 (8.11)	115 (4.53)	142 (5.59)	338 (13.31)	330 (12.99)	430 (16.93)	271 (10.67)	36 (1.42)	197 (7.76)	19.7 (43.4)
	1	QPX1C	F05	210 (8.27)	125 (4.92)	142 (5.59)	338 (13.31)	330 (12.99)	430 (16.93)	271 (10.67)	36 (1.42)	197 (7.76)	20.6 (45.4)
		QPX2C	F07	210 (8.27)	125 (4.92)	156 (6.14)	430 (16.93)	389 (15.31)	437 (17.20)	278 (10.94)	42 (1.65)	228 (8.98)	28.6 (63.1)
	1 1/2	QPX2C	F07	251 (9.88)	155 (6.10)	156 (6.14)	430 (16.93)	389 (15.31)	464 (18.27)	305 (12.01)	42 (1.65)	228 (8.98)	36.8 (81.1)
		QPX3C	F07	251 (9.88)	155 (6.10)	190 (7.48)	520 (20.47)	446 (17.56)	472 (18.58)	313 (12.32)	53 (2.09)	274 (10.79)	50.8 (112.0)
	2	QPX2C	F07	286 (11.26)	165 (6.50)	156 (6.14)	430 (16.93)	389 (15.31)	464 (18.27)	305 (12.01)	42 (1.65)	228 (8.98)	39.0 (86.0)
		QPX3C	F07	286 (11.26)	165 (6.50)	190 (7.48)	520 (20.47)	446 (17.56)	472 (18.58)	313 (12.32)	53 (2.09)	274 (10.79)	53.0 (116.8)
3	QPX4C	F10	337 (13.26)	210 (8.26)	228 (8.98)	592 (23.31)	452 (17.8)	612 (24.1)	453 (17.83)	68 (2.68)	320 (12.6)	96.9 (213.2)	
4	QPX5C	F12	394 (15.5)	275 (10.82)	276 (10.87)	721 (28.39)	561 (22.09)	681 (26.81)	522 (20.55)	85 (3.35)	382 (15.04)	184.5 (405.9)	

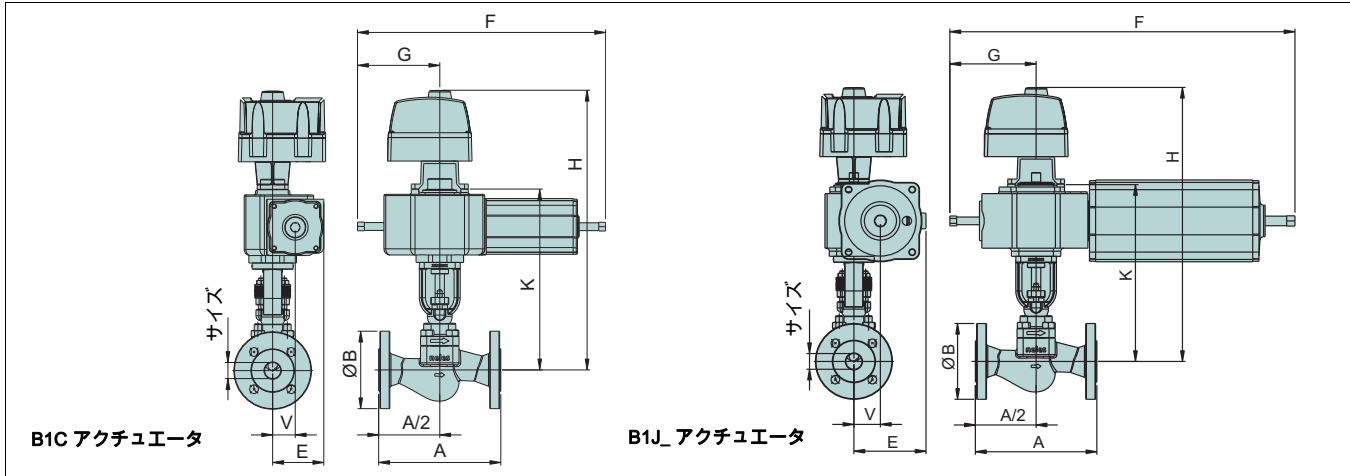
クラス 900

タイプ	サイズ	アクチュエータ	ISO フランジ	寸法、mm (インチ)								kg (lbs)	
				A	ØB	E	F	G	H	K	V		X
ZXG	3	QPX5C	F12	441 (17.36)	240 (9.45)	276 (10.87)	768 (30.24)	608 (23.94)	738 (29.06)	572 (22.52)	85 (3.35)	382 (15.04)	207.9 (458.3)

クラス 1500

タイプ	サイズ	アクチュエータ	ISO フランジ	寸法、mm (インチ)								kg (lbs)	
				A	ØB	E	F	G	H	K	V		X
ZXH	1	QPX2C	F07	292 (11.50)	150 (5.91)	156 (6.14)	430 (16.93)	389 (15.31)	492 (19.37)	333 (13.11)	42 (1.65)	228 (8.98)	44.8 (98.8)
	1 1/2	QPX4C	F10	333 (13.11)	180 (7.09)	228 (8.98)	592 (23.31)	495 (19.49)	609 (23.98)	450 (17.72)	68 (2.68)	320 (12.60)	93.5 (206.1)
	2	QPX4C	F10	375 (14.76)	215 (8.46)	228 (8.98)	592 (23.31)	495 (19.49)	609 (23.98)	450 (17.72)	68 (2.68)	320 (12.60)	104.7 (230.8)
	3	QPX5C	F12	460 (18.11)	265 (10.43)	276 (10.87)	768 (30.24)	608 (23.94)	738 (29.06)	572 (22.52)	85 (3.35)	382 (15.04)	218.9 (482.6)

寸法、B1C & B1J_アクチュエータ



クラス 150

タイプ	サイズ	アクチュエータ	ISO フランジ	寸法, mm (インチ)							kg (lbs)	
				A	ØB	E	F	G	H	K		V
ZXC	1/2	B1C6	F07	184 (7.24)	90 (3.54)	83 (3.27)	395 (15.55)	125 (4.92)	451 (17.76)	292 (11.50)	36 (1.42)	11.1 (24.6)
	3/4	B1C6	F07	184 (7.24)	100 (3.94)	83 (3.27)	395 (15.55)	125 (4.92)	451 (17.76)	292 (11.50)	36 (1.42)	11.5 (25.3)
	1	B1C6	F07	184 (7.24)	110 (4.33)	83 (3.27)	395 (15.55)	125 (4.92)	451 (17.76)	292 (11.50)	36 (1.42)	11.9 (26.2)
	1 1/2	B1C6	F07	222 (8.74)	125 (4.92)	83 (3.27)	395 (15.55)	125 (4.92)	478 (18.82)	319 (12.56)	36 (1.42)	17.7 (39.0)
	2	B1C6	F07	254 (10.00)	150 (5.91)	83 (3.27)	395 (15.55)	125 (4.92)	478 (18.82)	319 (12.56)	36 (1.42)	19.7 (43.3)
	3	B1C11	F10	298 (11.73)	190 (7.48)	124 (4.88)	535 (21.06)	160 (6.30)	644 (25.35)	485 (19.10)	51 (2.01)	46 (101.2)
		B1C13	F12	352 (13.85)	230 (9.05)	155 (6.10)	640 (25.20)	195 (7.68)	690 (27.17)	521 (20.51)	65 (2.56)	61.2 (134.6)
	4	B1C13	F12	352 (13.85)	230 (9.05)	155 (6.10)	640 (25.20)	195 (7.68)	727 (28.62)	558 (21.97)	65 (2.56)	94.2 (207.2)
B1C17		F14	352 (13.85)	230 (9.05)	186 (7.32)	785 (30.91)	230 (9.06)	756 (29.76)	590 (23.23)	78 (3.07)	121.7 (267.7)	

クラス 300

タイプ	サイズ	アクチュエータ	ISO フランジ	寸法, mm (インチ)							kg (lbs)	
				A	ØB	E	F	G	H	K		V
ZXD, ZXM	1/2	B1C6	F07	190 (7.48)	95 (3.74)	83 (3.27)	395 (15.55)	125 (4.92)	451 (17.76)	292 (11.50)	36 (1.42)	12.1 (26.7)
	3/4	B1C6	F07	194 (7.64)	115 (4.53)	83 (3.27)	395 (15.55)	125 (4.92)	451 (17.76)	292 (11.50)	36 (1.42)	13.3 (29.3)
	1	B1C6	F07	197 (7.76)	125 (4.92)	83 (3.27)	395 (15.55)	125 (4.92)	451 (17.76)	292 (11.50)	36 (1.42)	14.0 (30.8)
	1 1/2	B1C6	F07	235 (9.25)	155 (6.10)	83 (3.27)	395 (15.55)	125 (4.92)	478 (18.82)	319 (12.56)	36 (1.42)	21.5 (47.4)
	2	B1C6	F07	267 (10.51)	165 (6.50)	83 (3.27)	395 (15.55)	125 (4.92)	478 (18.82)	319 (12.56)	36 (1.42)	23.4 (51.6)
	3	B1C11	F10	318 (12.52)	210 (8.26)	124 (4.88)	535 (21.06)	160 (6.30)	644 (25.35)	485 (19.10)	51 (2.01)	50.6 (111.3)
		B1C13	F12	318 (12.52)	210 (8.26)	155 (6.10)	640 (25.20)	195 (7.68)	690 (27.17)	521 (20.51)	65 (2.56)	66.1 (145.4)
	4	B1C13	F12	368 (14.49)	255 (10.03)	155 (6.10)	640 (25.20)	195 (7.68)	727 (28.62)	558 (21.97)	65 (2.56)	102.2 (224.8)
B1C17		F14	368 (14.49)	255 (10.03)	186 (7.32)	785 (30.91)	230 (9.06)	756 (29.76)	590 (23.23)	78 (3.07)	129.7 (285.3)	

クラス 600

タイプ	サイズ	アクチュエータ	ISO フランジ	寸法, mm (インチ)							kg (lbs)	
				A	ØB	E	F	G	H	K		V
ZXF ZXN ZXP	1/2	B1C6	F07	203 (7.99)	95 (3.74)	83 (3.27)	395 (15.55)	125 (4.92)	451 (17.76)	292 (11.50)	36 (1.42)	12.2 (26.9)
	3/4	B1C6	F07	206 (8.11)	115 (4.53)	83 (3.27)	395 (15.55)	125 (4.92)	451 (17.76)	292 (11.50)	36 (1.42)	13.2 (29.1)
	1	B1C6	F07	210 (8.27)	125 (4.92)	83 (3.27)	395 (15.55)	125 (4.92)	451 (17.76)	292 (11.50)	36 (1.42)	14.1 (31.1)
	1 1/2	B1C6	F07	251 (9.88)	155 (6.10)	83 (3.27)	395 (15.55)	125 (4.92)	478 (18.82)	319 (12.56)	36 (1.42)	22.3 (49.1)
		B1C9	F07	251 (9.88)	155 (6.10)	102 (4.02)	450 (17.72)	135 (5.31)	480 (18.90)	321 (12.64)	43 (1.69)	27.7 (61.1)
	2	B1C6	F07	286 (11.26)	165 (6.50)	83 (3.27)	395 (15.55)	125 (4.92)	478 (18.82)	319 (12.56)	36 (1.42)	24.5 (54.0)
		B1C9	F07	286 (11.26)	165 (6.50)	102 (4.02)	450 (17.72)	135 (5.31)	480 (18.90)	321 (12.64)	43 (1.69)	29.9 (65.9)
	3	B1C11	F10	337 (13.26)	210 (8.26)	124 (4.88)	535 (21.06)	160 (6.30)	644 (25.35)	485 (19.10)	51 (2.01)	59.9 (131.8)
		B1C13	F12	337 (13.26)	210 (8.26)	155 (6.10)	640 (25.20)	195 (7.68)	690 (27.17)	521 (20.51)	65 (2.56)	75.1 (165.2)
	4	B1C13	F12	394 (15.5)	275 (10.82)	155 (6.10)	640 (25.20)	195 (7.68)	727 (28.62)	558 (21.97)	65 (2.56)	108.7 (239.1)
		B1C17	F14	394 (15.5)	275 (10.82)	186 (7.32)	785 (30.91)	230 (9.06)	756 (29.76)	590 (23.23)	78 (3.07)	136.2 (299.6)

クラス 900

タイプ	サイズ	アクチュエータ	ISO フランジ	寸法, mm (インチ)							kg (lbs)	
				A	ØB	E	F	G	H	K		V
ZXG	3	B1C13	F12	441 (17.36)	240 (9.45)	155 (6.10)	640 (25.20)	195 (7.68)	746 (29.37)	580 (22.83)	65 (2.56)	131.9 (290.8)
		B1C17	F14	441 (17.36)	240 (9.45)	186 (7.32)	785 (30.91)	230 (9.06)	778 (30.63)	612 (24.09)	78 (3.07)	154.9 (341.5)
		B1C20	F14	441 (17.36)	240 (9.45)	205 (8.07)	880 (34.65)	290 (11.42)	811 (31.93)	645 (25.39)	97 (3.82)	173.9 (383.4)
	4	B1C17	F14	511 (20.12)	290 (11.42)	186 (7.32)	785 (30.91)	230 (9.06)	850 (33.46)	684 (26.93)	78 (3.07)	220.6 (486.3)
		B1C20	F14	511 (20.12)	290 (11.42)	205 (8.07)	880 (34.65)	290 (11.42)	883 (34.76)	717 (28.23)	97 (3.82)	239.6 (528.2)
		B1C25	F16	511 (20.12)	290 (11.42)	254 (10.00)	1075 (42.32)	350 (13.78)	943 (37.13)	777 (30.59)	121 (4.76)	297.6 (656.1)

クラス 1500

タイプ	サイズ	アクチュエータ	ISO フランジ	寸法, mm (インチ)							kg (lbs)	
				A	ØB	E	F	G	H	K		V
ZXH	1	B1C6	F07	292 (11.50)	150 (5.91)	83 (3.27)	395 (15.55)	125 (4.92)	506 (19.92)	347 (13.66)	36 (1.42)	30.0 (66.1)
		B1C9	F07	292 (11.50)	150 (5.91)	102 (4.02)	450 (17.72)	135 (5.31)	508 (20.00)	349 (13.74)	43 (1.69)	35.4 (78.0)
	1 1/2	B1C11	F10	333 (13.11)	180 (7.09)	124 (4.88)	535 (21.06)	160 (6.30)	620 (24.41)	461 (18.15)	51 (2.01)	56.3 (124.1)
		B1C13	F12	333 (13.11)	180 (7.09)	155 (6.10)	640 (25.20)	195 (7.68)	656 (25.83)	487 (19.17)	65 (2.56)	71.5 (157.6)
	2	B1C11	F10	375 (14.76)	215 (8.46)	124 (4.88)	535 (21.06)	160 (6.30)	620 (24.41)	461 (18.15)	51 (2.01)	67.5 (148.7)
		B1C13	F12	375 (14.76)	215 (8.46)	155 (6.10)	640 (25.20)	195 (7.68)	656 (25.83)	487 (19.17)	65 (2.56)	82.6 (182.1)
	3	B1C13	F12	460 (18.11)	265 (10.43)	155 (6.10)	640 (25.20)	195 (7.68)	746 (29.37)	580 (22.83)	65 (2.56)	142.9 (315.0)
		B1C17	F14	460 (18.11)	265 (10.43)	186 (7.32)	785 (30.91)	230 (9.06)	778 (30.63)	612 (24.09)	78 (3.07)	165.9 (365.7)
	4	B1C20	F14	460 (18.11)	265 (10.43)	205 (8.07)	880 (34.65)	290 (11.42)	811 (31.93)	645 (25.39)	97 (3.82)	184.9 (407.6)
		B1C17	F14	530 (20.87)	310 (12.20)	186 (7.32)	785 (30.91)	230 (9.06)	850 (33.46)	684 (26.93)	78 (3.07)	235.1 (518.3)
	4	B1C20	F14	530 (20.87)	310 (12.20)	205 (8.07)	880 (34.65)	290 (11.42)	883 (34.76)	717 (28.23)	97 (3.82)	254.1 (560.2)
		B1C25	F16	530 (20.87)	310 (12.20)	254 (10.00)	1075 (42.32)	350 (13.78)	943 (37.13)	777 (30.59)	121 (4.76)	312.1 (688.1)

クラス 150

タイプ	サイズ	アクチュエータ	ISO フランジ	寸法, mm (インチ)							kg (lbs)	
				A	ØB	E	F	G	H	K		V
ZXC	1/2	B1J_6	F07	184 (7.24)	90 (3.54)	100 (3.94)	485 (19.01)	118 (4.65)	451 (17.76)	292 (11.50)	36 (1.42)	19.9 (43.9)
	3/4	B1J_6	F07	184 (7.24)	100 (3.94)	100 (3.94)	485 (19.01)	118 (4.65)	451 (17.76)	292 (11.50)	36 (1.42)	20.3 (44.8)
	1	B1J_6	F07	184 (7.24)	110 (4.33)	100 (3.94)	485 (19.01)	118 (4.65)	451 (17.76)	292 (11.50)	36 (1.42)	20.7 (45.6)
	1 1/2	B1J_6	F07	222 (8.74)	125 (4.92)	100 (3.94)	485 (19.01)	118 (4.65)	478 (18.82)	319 (12.56)	36 (1.42)	26.5 (58.4)
	2	B1J_6	F07	254 (10.00)	150 (5.91)	100 (3.94)	485 (19.01)	118 (4.65)	478 (18.82)	319 (12.56)	36 (1.42)	28.5 (62.8)
	1/2	B1J_8	F07	184 (7.24)	90 (3.54)	117 (4.61)	555 (21.85)	135 (5.31)	453 (17.83)	294 (11.57)	43 (1.69)	23.9 (52.7)
	3/4	B1J_8	F07	184 (7.24)	100 (3.94)	117 (4.61)	555 (21.85)	135 (5.31)	453 (17.83)	294 (11.57)	43 (1.69)	24.3 (53.6)
	1	B1J_8	F07	184 (7.24)	110 (4.33)	117 (4.61)	555 (21.85)	135 (5.31)	453 (17.83)	294 (11.57)	43 (1.69)	24.7 (54.4)
	1 1/2	B1J_8	F07	222 (8.74)	125 (4.92)	117 (4.61)	555 (21.85)	135 (5.31)	480 (18.90)	321 (12.64)	43 (1.69)	30.5 (67.2)
	2	B1J_8	F07	254 (10.00)	150 (5.91)	117 (4.61)	555 (21.85)	135 (5.31)	480 (18.90)	321 (12.64)	43 (1.69)	32.5 (71.6)
	3	B1J_10	F10	298 (11.73)	190 (7.48)	137 (5.39)	640 (25.20)	160 (6.30)	617 (24.29)	458 (18.03)	51 (2.01)	60 (132)
		B1J_12	F12	352 (13.85)	230 (9.05)	172 (6.77)	815 (32.09)	195 (7.68)	690 (27.17)	521 (20.51)	65 (2.56)	90.8 (199.8)
	4	B1J_12	F12	352 (13.85)	230 (9.05)	172 (6.77)	815 (32.09)	195 (7.68)	727 (28.62)	558 (21.97)	65 (2.56)	123.8 (272.4)
		B1J_16	F14	352 (13.85)	230 (9.05)	211 (8.31)	990 (38.98)	230 (9.06)	756 (29.76)	590 (23.23)	78 (3.07)	168 (369.6)
		B1J_20	F14	352 (13.85)	230 (9.05)	295 (11.61)	1230 (48.43)	290 (11.42)	796 (31.34)	630 (24.80)	97 (3.82)	243 (534.6)

クラス 300

タイプ	サイズ	アクチュエータ	ISO フランジ	寸法, mm (インチ)							kg (lbs)	
				A	ØB	E	F	G	H	K		V
ZXD, ZXM	1/2	B1J_6	F07	190 (7.48)	95 (3.74)	100 (3.94)	485 (19.01)	118 (4.65)	451 (17.76)	292 (11.50)	36 (1.42)	20.9 (46.1)
	3/4	B1J_6	F07	194 (7.64)	115 (4.53)	100 (3.94)	485 (19.01)	118 (4.65)	451 (17.76)	292 (11.50)	36 (1.42)	22.1 (48.7)
	1	B1J_6	F07	197 (7.76)	125 (4.92)	100 (3.94)	485 (19.01)	118 (4.65)	451 (17.76)	292 (11.50)	36 (1.42)	22.8 (50.3)
	1 1/2	B1J_6	F07	235 (9.25)	155 (6.10)	100 (3.94)	485 (19.01)	118 (4.65)	478 (18.82)	319 (12.56)	36 (1.42)	30.3 (66.8)
	2	B1J_6	F07	267 (10.51)	165 (6.50)	100 (3.94)	485 (19.01)	118 (4.65)	478 (18.82)	319 (12.56)	36 (1.42)	32.2 (71.0)
	1/2	B1J_8	F07	190 (7.48)	95 (3.74)	117 (4.61)	555 (21.85)	135 (5.31)	453 (17.83)	294 (11.57)	43 (1.69)	24.9 (54.9)
	3/4	B1J_8	F07	194 (7.64)	115 (4.53)	117 (4.61)	555 (21.85)	135 (5.31)	453 (17.83)	294 (11.57)	43 (1.69)	26.1 (57.5)
	1	B1J_8	F07	197 (7.76)	125 (4.92)	117 (4.61)	555 (21.85)	135 (5.31)	453 (17.83)	294 (11.57)	43 (1.69)	26.8 (59.1)
	1 1/2	B1J_8	F07	235 (9.25)	155 (6.10)	117 (4.61)	555 (21.85)	135 (5.31)	480 (18.90)	321 (12.64)	43 (1.69)	34.3 (75.6)
	2	B1J_8	F07	267 (10.51)	165 (6.50)	117 (4.61)	555 (21.85)	135 (5.31)	480 (18.90)	321 (12.64)	43 (1.69)	36.2 (79.8)
	3	B1J_10	F10	316 (12.43)	210 (8.26)	137 (5.39)	640 (25.20)	160 (6.30)	617 (24.29)	458 (18.03)	51 (2.01)	64.9 (142.8)
		B1J_12	F12	316 (12.43)	210 (8.26)	172 (6.77)	815 (32.09)	195 (7.68)	690 (27.17)	521 (20.51)	65 (2.56)	95.7 (210.5)
	4	B1J_12	F12	368.2 (14.49)	255 (10.03)	172 (6.77)	815 (32.09)	195 (7.68)	727 (28.62)	558 (21.97)	65 (2.56)	131.8 (290)
		B1J_16	F14	368.2 (14.49)	255 (10.03)	211 (8.31)	990 (38.98)	230 (9.06)	756 (29.76)	590 (23.23)	78 (3.07)	176 (387.2)
		B1J_20	F14	368.2 (14.49)	255 (10.03)	295 (11.61)	1230 (48.43)	290 (11.42)	796 (31.34)	630 (24.80)	97 (3.82)	251 (552.2)

クラス 600

タイプ	サイズ	アクチュエータ	ISO フランジ	寸法, mm (インチ)							kg (lbs)	
				A	ØB	E	F	G	H	K		V
ZXF, ZXN, ZXP	1/2	B1J_6	F07	203 (7.99)	95 (3.74)	100 (3.94)	485 (19.01)	118 (4.65)	451 (17.76)	292 (11.50)	36 (1.42)	21 (46.3)
	3/4	B1J_6	F07	206 (8.11)	115 (4.53)	100 (3.94)	485 (19.01)	118 (4.65)	451 (17.76)	292 (11.50)	36 (1.42)	22 (48.5)
	1	B1J_6	F07	210 (8.27)	125 (4.92)	100 (3.94)	485 (19.01)	118 (4.65)	451 (17.76)	292 (11.50)	36 (1.42)	22.9 (50.5)
	1 1/2	B1J_6	F07	251 (9.88)	155 (6.10)	100 (3.94)	485 (19.01)	118 (4.65)	478 (18.82)	319 (12.56)	36 (1.42)	31.1 (68.6)
	1/2	B1J_8	F07	203 (7.99)	95 (3.74)	117 (4.61)	555 (21.85)	135 (5.31)	453 (17.83)	294 (11.57)	43 (1.69)	25.0 (55.1)
	3/4	B1J_8	F07	206 (8.11)	115 (4.53)	117 (4.61)	555 (21.85)	135 (5.31)	453 (17.83)	294 (11.57)	43 (1.69)	26.0 (57.3)
	1	B1J_8	F07	210 (8.27)	125 (4.92)	117 (4.61)	555 (21.85)	135 (5.31)	453 (17.83)	294 (11.57)	43 (1.69)	26.9 (59.3)
	1 1/2	B1J_8	F07	251 (9.88)	155 (6.10)	117 (4.61)	555 (21.85)	135 (5.31)	480 (18.90)	321 (12.64)	43 (1.69)	35.1 (77.4)
		B1J_10	F10	251 (9.88)	155 (6.10)	137 (5.39)	640 (25.20)	160 (6.30)	494 (19.45)	335 (13.19)	51 (2.01)	48.1 (106.0)
	2	B1J_6	F07	286 (11.26)	165 (6.50)	100 (3.94)	485 (19.01)	118 (4.65)	478 (18.82)	319 (12.56)	36 (1.42)	33.3 (73.4)
		B1J_8	F07	286 (11.26)	165 (6.50)	117 (4.61)	555 (21.85)	135 (5.31)	480 (18.90)	321 (12.64)	43 (1.69)	37.3 (82.2)
	3	B1J_10	F10	286 (11.26)	165 (6.50)	137 (5.39)	640 (25.20)	160 (6.30)	494 (19.45)	335 (13.19)	51 (2.01)	50.3 (110.9)
		B1J_12	F12	337 (13.26)	210 (8.26)	172 (6.77)	815 (32.09)	195 (7.68)	690 (27.17)	521 (20.51)	65 (2.56)	104.7 (230.3)
	4	B1J_12	F12	394 (15.5)	275 (10.82)	172 (6.77)	815 (32.09)	195 (7.68)	727 (28.62)	558 (21.97)	65 (2.56)	138.3 (140.5)
		B1J_16	F14	394 (15.5)	275 (10.82)	211 (8.31)	990 (38.98)	230 (9.06)	756 (29.76)	590 (23.23)	78 (3.07)	182.5 (401.5)
		B1J_20	F14	394 (15.5)	275 (10.82)	295 (11.61)	1230 (48.43)	290 (11.42)	796 (31.34)	630 (24.80)	97 (3.82)	257.5 (566.5)

クラス 900

タイプ	サイズ	アクチュエータ	ISO フランジ	寸法, mm (インチ)							kg (lbs)	
				A	ØB	E	F	G	H	K		V
ZYG	3	B1J_12	F12	441 (17.36)	240 (9.45)	173 (6.81)	815 (32.09)	195 (7.68)	746 (29.37)	580 (22.83)	65 (2.56)	157 (348.1)
		B1J_16	F14	441 (17.36)	240 (9.45)	211 (8.31)	990 (38.98)	230 (9.06)	778 (30.63)	612 (24.09)	78 (3.07)	200.9 (442.9)
		B1J_20	F14	441 (17.36)	240 (9.45)	295 (11.61)	1230 (48.43)	290 (11.42)	811 (31.93)	645 (25.39)	97 (3.82)	275.9 (608.3)
	4	B1J_16	F14	511 (20.12)	290 (11.42)	211 (8.31)	990 (38.98)	230 (9.06)	850 (33.46)	684 (26.93)	78 (3.07)	266.9 (588.4)
		B1J_20	F14	511 (20.12)	290 (11.42)	295 (11.61)	1230 (48.43)	290 (11.42)	883 (34.76)	717 (28.23)	97 (3.82)	341.9 (753.8)
		B1J_25	F16	511 (20.12)	290 (11.42)	374 (14.72)	1490 (58.66)	350 (13.78)	943 (37.13)	777 (30.59)	121 (4.76)	516.9 (1139.6)

クラス 1500

タイプ	サイズ	アクチュエータ	ISO フランジ	寸法, mm (インチ)							kg (lbs)	
				A	ØB	E	F	G	H	K		V
ZXH	1	B1J_6	F07	292 (11.50)	150 (5.91)	100 (3.94)	485 (19.01)	118 (4.65)	451 (17.76)	292 (11.50)	36 (1.42)	38.8 (85.5)
		B1J_8	F07	292 (11.50)	150 (5.91)	117 (4.61)	555 (21.85)	135 (5.31)	453 (17.83)	294 (11.57)	43 (1.69)	42.8 (94.3)
		B1J_10	F10	333 (13.11)	180 (7.09)	137 (5.39)	640 (25.20)	160 (6.30)	522 (20.55)	363 (14.29)	51 (2.01)	42.8 (94.3)
	1 1/2	B1J_10	F10	333 (13.11)	180 (7.09)	137 (5.39)	640 (25.20)	160 (6.30)	620 (24.41)	461 (18.15)	51 (2.01)	70.3 (155.0)
		B1J_12	F12	333 (13.11)	180 (7.09)	172 (6.77)	815 (32.09)	195 (7.68)	656 (25.83)	487 (19.17)	65 (2.56)	97.5 (214.9)
	2	B1J_10	F10	375 (14.76)	215 (8.46)	137 (5.39)	640 (25.20)	160 (6.30)	620 (24.41)	461 (18.15)	51 (2.01)	81.5 (179.6)
		B1J_12	F12	375 (14.76)	215 (8.46)	172 (6.77)	815 (32.09)	195 (7.68)	656 (25.83)	487 (19.17)	65 (2.56)	108.6 (239.4)
	3	B1J_12	F12	460 (18.11)	265 (10.43)	173 (6.81)	815 (32.09)	195 (7.68)	746 (29.37)	580 (22.83)	65 (2.56)	168.9 (372.4)
		B1J_16	F14	460 (18.11)	265 (10.43)	211 (8.31)	990 (38.98)	230 (9.06)	778 (30.63)	612 (24.09)	78 (3.07)	211.9 (467.2)
	4	B1J_20	F14	460 (18.11)	265 (10.43)	295 (11.61)	1230 (48.43)	290 (11.42)	811 (31.93)	645 (25.39)	97 (3.82)	286.9 (632.5)
		B1J_16	F14	530 (20.87)	310 (12.20)	211 (8.31)	990 (38.98)	230 (9.06)	850 (33.46)	684 (26.93)	78 (3.07)	281.1 (619.7)
		B1J_20	F14	530 (20.87)	310 (12.20)	295 (11.61)	1230 (48.43)	290 (11.42)	883 (34.76)	717 (28.23)	97 (3.82)	356.1 (785.1)
B1J_25		F16	530 (20.87)	310 (12.20)	374 (14.72)	1490 (58.66)	350 (13.78)	943 (37.13)	777 (30.59)	121 (4.76)	531.1 (1170.9)	

注文方法

RotaryGlobe コントロールバルブ ZX シリーズ

例：以下は、ボディは ASME クラス 300 (D)、サイズは 1 インチ、ボディ材質は CF8M / 1.4408 (A)、ステム、ピンおよびシート材質は 17-4PH + HCr AISI 316 Nitronic 60 (A)、V- リングパッキンは PTFE (A) で、リニアトリムタイプ (L060) を備えた RotaryGlobe バルブ (ZX) の例です

1.	2.	3.	4.	5.	6.	7.
ZX	D	01	A	A	A	L060

1.	バルブシリーズ、接続、および面間寸法
ZX	ZX ロータリーグローブバルブ、フランジ式、面間寸法は ISA S75.03 および EN 558-2 シリーズ 37-39 による

2.	圧力定格、フランジ、フランジドリリング
C	ASME クラス 150
D	ASME クラス 300
F	ASME クラス 600
G	ASME クラス 900 (サイズ 3" および 4" にのみ適用可)*
H	ASME クラス 1500 (サイズ 1/2" および 3/4" には適用不可)
M	PN40 (PN10-40)
N	PN63
P	PN100
R	JIS10K (サイズ 3/4", 1", 1 1/2" および 2" にのみ適用可能)
S	JIS16K (サイズ 3/4", 1", 1 1/2" および 2" にのみ適用可能)
T	JIS20K (サイズ 3/4", 1", 1 1/2" および 2" にのみ適用可能)

* サイズ 1", 1 1/2" と 2" は ASME クラス 1500 のみ

3.	サイズ
0H	1/2"
3Q	3/4"
01	1"
1H	1 1/2"
02	2"
03"	3"
04"	4"

4.	ボディ材質およびボディ関係材質
標準材質	
ボディおよびボンネット	
A	CF8M / 1.4408
D	WCC / 1.0619
オプション材質	
ボディおよびボンネット	
J	WC6 / F11 Cl 2

5.	プラグ、ステム、ピン、およびシートケーシング材質			
標準材質				
	プラグ	ステムおよびピン	シートケーシング	最大温度
A	17-4PH + HCr	AISI 316	Nitronic 60	425 °C
オプション材質				
	プラグ	ステムおよびピン	シートケーシング	最大温度
J	17-4PH + HCr	AISI 316	Nitronic 50	425 °C

6.	パッキン	シール
標準		
A	PTFE	ケラフイト
T	ライノ-D-ト PTFE	ケラフイト
F	ケラフイト	ケラフイト
G	ライノ-D-ト ケラフイト	ケラフイト
オプション		
P	PTFE	PTFE
S	ライノ-D-ト PTFE	PTFE

7.	トリム		
サイズ DN15 ~ DN25 / 1/2" - 1" の Cv 値			
トリムタイプ	名称 (サイズ)	Cv 値	初期開度 (h0) (単位: %)
L001	リニア (DN15-DN25 / 1/2" - 1")	0.1	16.7
L003	リニア (DN15-DN25 / 1/2" - 1")	0.3	16.7
L011	リニア (DN15-DN25 / 1/2" - 1")	1.1	16.7
L025	リニア (DN15-DN25 / 1/2" - 1")	2.5	16.7
L060	リニア (DN20-DN25 / 3/4" - 1")	6.0	15.0
L120	リニア (DN25 / 1")	12.0	12.8
E011	イコル® -セト (DN15-DN25 / 1/2" - 1")	1.1	8.9
E022	イコル® -セト (DN15-DN25 / 1/2" - 1")	2.2	15.6
E043	イコル® -セト (DN15-DN25 / 1/2" - 1")	4.3	15.0
E090	イコル® -セト (DN25 / 1")	9.0	12.8
B020	高 Δp および騒音低減用のバランストリム、リニア (DN15-DN25 / 1/2" - 1")	2.0	15.0
B050	高 Δp および騒音低減用のバランストリム、リニア (DN20-DN25 / 3/4" - 1")	5.0	15.0
サイズ DN40 ~ DN50 / 1 1/2" - 2" の Cv 値			
トリムタイプ	名称 (サイズ)	Cv 値	初期開度 (h0) (単位: %)
L030	リニア	3.0	15.0
L070	リニア	7.0	15.0
L150	リニア	15.0	13.3
L310	リニア	31.0	12.8
E115	イコル® -セト	11.5	13.3
E260	イコル® -セト	26.0	12.8
B050	高 Δp および騒音低減用のバランストリム、リニア	5.0	15.0
B130	高 Δp および騒音低減用のバランストリム、リニア	13.0	15.0
サイズ DN80/3" の Cv 値			
トリムタイプ	名称 (サイズ)	Cv 値	初期開度 (h0) (単位: %)
L180	リニア	18	8.9
L350	リニア	35	9.4
L550	リニア	55	8.3
E320	イコル® -セト	32	10.0
E460	イコル® -セト	46	8.9
B130	高 Δp および騒音低減用のバランストリム、リニア	13	9.4
B280	高 Δp および騒音低減用のバランストリム、リニア	28	9.4
サイズ DN100/4" の Cv 値			
トリムタイプ	名称 (サイズ)	Cv 値	初期開度 (h0) (単位: %)
L350	リニア	35	9.4
L700	リニア	70	9.4
L1150	リニア	115	9.4
E540	イコル® -セト	54	9.4
E800	イコル® -セト	80	9.4
B280	高 Δp および騒音低減用のバランストリム、リニア	28	10.0
B520	高 Δp および騒音低減用のバランストリム、リニア	52	10.0

事前の通知を行わずに変更することがあります。
このカタログに掲載されている製品名はすべて
Metso Flow Control Inc. の商標です。

お問合せ先



本社 〒107-0052
東京都港区赤坂1丁目7番19号 (キャピタル赤坂ビル7F)
TEL: (03) 3584-4251 (代) FAX: (03) 3585-9603
E-mail: jccsales@jcct.co.jp URL: https://www.jcct.co.jp

大阪営業所 〒541-0046
大阪市中央区平野町2丁目2番8号 (イシモトビル7F)
TEL: (06) 6231-0054 (代) FAX: (06) 6227-0205
名古屋営業所 〒461-0005
名古屋市東区東桜1丁目9番3号 (ヒシタ会館7F)
TEL: 052-953-5200 FAX: 052-953-5201