

業界におけるさまざまな用途に対応する豊富な製品群



50年にわたって、フェアチャイルド社は、精密かつ高品質な空気圧および電空制御機器の製造業者としての優れた評判を維持してきました。当社の一連の産業用制御装置は、加工、工具、ロボットおよび OEM の用途に使用可能な精密空気圧および電空制御装置の中から最大級の豊富な品揃えを提供しています。

当社がこの業界で成長し、指導者としての地位を確立できたのは、空気圧カレギュレータ、ボリュームブースタ、リレー、および電空トランスデューサという 4 つの主軸となる製品グループにおける当社の技術開発力が基礎となっているからです。

フェアチャイルド社は、ISO 9001 認定を受けています。当社はまた、CE マークを電空製品に表示することを許可されています。さらに電空製品の多くは、FM、CSA、ATEX および SAA により、本質安全、防爆、および NEMA 4X (IP65) の評価を受けています。

全世界で営業活動を行う、当社製品の在庫を扱う販売業者が、現地でのお客様からのご要望にお応えいたします。工場では、当社の製品技術者がお客様の新規または既存の製品使用時の問題を解決するお手伝いをいたします。お客様の工場および設計技師と協働して、特定用途に適合するようなカスタム製品を開発することもできます。

フェアチャイルド社では、高品質な製品、優れた顧客サービス、短納期、および顧客の緊急時への迅速な対応をご提供することで、高い評価を得ています。

A レギュレータ 13

モデル	説明	ページ
10	空気圧精密レギュレータ	14
10BP	空気圧精密逆圧レギュレータ	16
16	真空レギュレータ	18
30	コンパクト精密レギュレータ	20
30BP	コンパクト精密逆圧レギュレータ	22
50	小型精密レギュレータ	24
50BP	小型精密逆圧レギュレータ	25
63	空気圧フィルタ レギュレータ	26
64A / 65A	空気圧サービス レギュレータ	28
66	空気圧ステンレス鋼レギュレータ	30
66BP	空気圧ステンレス鋼逆圧レギュレータ	32
70B	空気圧超小型レギュレータ	34
80D	空気圧多段式レギュレータ	36
81	空気圧多段式レギュレータ	38
100	空気圧大流量レギュレータ	40
1000	空気圧精密レギュレータ	42
1600A	真空レギュレータ	44
24CC/24CS	精密 M/P コンバータ	46
24XFC/24XFS	精密 M/P コンバータ	46
2800	空気圧プランジャ レギュレータ	58
3400	空気圧レバー操作レギュレータ	60
4000A	空気圧精密レギュレータ	62

B トランスデューサ 65

モデル	説明	ページ
T1750	高圧電空トランスデューサ	66
T5200	電空 I/P、EP トランスデューサ	68
T5220	電空 I/P、EP トランスデューサ	71
T5221	電空 I/P、EP 可変比トランスデューサ	75
T5400	デジタル圧カトランスデューサ	78
T5420	デジタル圧カトランスデューサ	80
T5700	電空 I/P、EP トランスデューサ	82
T6000	電空 I/P、EP トランスデューサ	84
T7800	電空 I/P、EP トランスデューサ	89
TXI7800	防爆 I/P トランスデューサ	95
TXI7850	防爆 I/P トランスデューサ、耐湿防滴型	99
T7900	電空 I/P、EP トランスデューサ	103
T7950	電空 I/P、EP トランスデューサ	105
T8000	小型 2 線 P/I 圧カトランスデューサ	107

C ボリュームブースタ 111

モデル	説明	ページ
20	空気圧ボリューム ブースタ	112
200	空気圧ボリューム ブースタ、大流量	114
200XLR	空気圧ボリューム ブースタ、大流量	116
2000	空気圧ボリューム ブースタ	118
4500A	空気圧ボリューム ブースタ	120

D リレー 123

モデル	説明	ページ
14	正および負バイアス リレー	124
15	正バイアス リレー	126
21	可変比リレー	128
22	空気圧計算リレー	130
24	スナップ動作リレー	133
25	逆転リレー	135
85D	多段式正バイアス リレー	137
90 低圧	空気圧セレクト リレー	139
91 高圧	空気圧セレクト リレー	139
1500A	正バイアス リレー	141
2500A	大流量逆転リレー	143

E 付属品 145

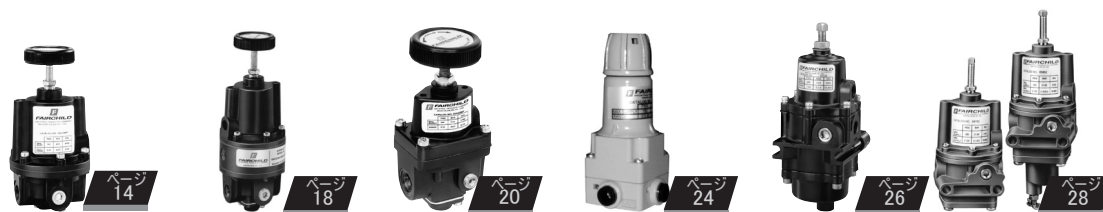
モデル	説明	ページ
T6000、T7800 T7950、T8000	マニホールドおよびラック キット	146
MPL-70、MPLT-70	小型パネル ローディング ステーション	151
PL-5、PL-8	パネル ローディング ステーション	153
1-1/2"、2"、3-1/2"	圧力計	155
ミニストリップ	圧力計	155
FGF、FGM、FGD	自動ドレン フィルタ シリーズ	157

空気圧レギュレータ

圧力レギュレータは、非制御の入力圧力を、制御された低めの出力圧力に減圧します。その主要な機能は、大流量状態から微少流量状態、場合によってはデッドエンドサービス(ゼロ流量)まで、調圧され安定した出力圧力を保持することです。

フェアチャイルド社では、正圧、背圧、および真空モデルを含む、精密空気圧レギュレータを幅広くカバーする製品群を製造しています。当社の圧力レギュレータは、高い品質管理および優れた生産技術により精密機器の要件をすべてを満たしています。

当社の製品においては、さまざまな圧力範囲および流量の選択が可能ですので、ご使用になる機器または一般的な産業向けの制御の用途に対するお客様のニーズにお応えするモデルを、お客様が自由に選択することができます。



	10 精密 レギュレータ	16 真空 レギュレータ	30 コンパクト精密レギ ュレータ	50 小型精密 レギュレータ	63 フィルタ レギュレータ	64A、65A フィルタ レギュレータ
流量能力: SCFM (m ³ /HR) 供給 = 100 psig	40 (68)	2.5 (4) @ 29" 吸気ポートを開いた状態 の真空 40 (68) 正流量	40 (68)	10 (17.0) 供給 = 120 psig	25 (42.5)	22 (37.4)
排気能力: SCFM (m ³ /HR) 設定圧力 20 psig を 5psig 超えた時	5.5 (9.4)	5.5 (9.4)	2.0 (3.4)	2.0 (3.4) 下流圧力は 15 psig	0.4 (0.68)	1.0 (1.7)
感度: Inch水柱 (cm)	0.125 (0.32)	0.50 (1.27)	0.25 (0.63)	5.0 (12.7)	1.0 (2.54)	1.0 (2.54)
供給圧変動の影響: PSIG (kPa) 供給変化に対して:	<0.1 (<0.7) 100 psig	<0.1 (<0.7) 100 psig	<0.2 (1.4) 100 psig	<0.1 (<0.7) 10 psig	1.6 (11) 100 psig	<0.1 (<0.7) 25 psig
最大供給圧: PSIG (kPa)	500 (3500)	250 (1700)	250 (1700)	150 (1000)	250 (1700)	300 (2100)
寸法 (概算): Inches (mm)	Dia. 3 H 6 1/2 (Dia. 76 H 165)	Dia. 3 H 8 (Dia. 76 H 203)	2 1/2 x 1 3/4 x 5 1/4 (57 x 44 x 133)	1.84 x 3.73 (46.7 x 94.7)	2 x 3 x 7 3/4 (76 x 76 x 197)	3 x 3 x 9 (76 x 76 x 229)
設定レンジPSIG (kPa)	0-2 (0-15), 0-10 (0-70), 1-20 (0-150), 0.5-30 (3-200), 1-60 (10-400), 2-150 (15-1000), 3-200 (20-1500), 5-300 (35-2100), 5-400 (35-2800)	Vacuum-2 (Vacuum-15), Vacuum-10 (Vacuum-70), Vacuum-30 (Vacuum-200), Vacuum-100 (Vacuum-700), Vacuum-150 (Vacuum-1000)	0-2 (0-15), 0-10 (0-70), 0.5-30 (3-200), 1-60 (10-400), 2-100 (15-700)	0-10 (0-70), .5-30 (3-200), 1-60 (7-400), 2-100 (15-700)	0.5-30 (3-200), 1-60 (10-400), 2-120 (15-800)	0.5-30 (3-200), 1-60 (10-400), 2-120 (15-800)
パイプサイズ NPT	1/4", 3/8", 1/2"	1/4", 3/8", 1/2"	1/4", 3/8"	1/4"	1/4"	1/4"

パイプサイズ NPT

空気圧レギュレータ



66 ステンレス レギュレータ	70B 超小型 レギュレータ	81 大流量精密 2 段 レギュレータ	100 大流量 レギュレータ	1000 ブリードなし設計 レギュレータ	1600A 大流量バキューム レギュレータ	4000A 大流量ブリードなし 設計レギュレータ
17 (28.9)	2.5 (4.25)	50 (85)	1500 (2550)	50 (85)	28 (48) @ 29" 吸気ポートを開いた状態 の真空150 (255) 正流量	150 (255)
1.0 (1.7)	0.28 (0.48)	5.5 (9.4)	44 (75)	8 (13.6)	20 (34)	40 (65.2)
1.0 (2.54)	N/A	<0.1 (<0.254)	0.5 (1.27)	0.5 (1.27)	1.0 (2.54)	0.5 (1.27)
<0.1 (<0.7)	<0.05 (<0.35)	<0.2 (<1.4)	<0.5 (<3.5)	<0.1 (<0.7)	<0.1 (<0.7)	<0.1 (<0.7)
25 psig	5 psig	100 psig	100 psig	100 psig	100 psig	100 psig
500 (3500)	250 (1700)	2 & 5 psig 範囲 100 (700) 他のすべての範囲 150 (1000)	250 (1700)	250 (1700)	250 (1700)	250 (1700)
Dia.3 x 6 1/4 Dia.(76 x 159)	Dia.7/8 H 3 3/16 (Dia.22 H 81)	Dia.3 H 6 1/4 (Dia.76 H 159)	Dia.5 1/2 H 11 1/4 (Dia.133 H 286)	2 1/8 x 2 1/8 x 5 (54 x 54 x 127)	Dia.4 1/2 H 9 1/2 (114 x 241)	Dia.4 1/2 H 8 (Dia.114 x 203)
0-10 (0-70), 0.5-30 (3-200), 1-60 (10-400), 2-100 (15-700), 2-150 (15-1000)	0-5 (0-35), 0-15 (0-100), 0.5-30 (3-200), 1-60 (10-400), 2-100 (15-700)	0-2 (0-14), 0-5 (0-35), 0-20 (0-150), 0.5-60 (3.5-400), 0.5-100 (3.5-700)	0-10 (0-70), 0.5-30 (3-200), 1-60 (10-400), 2-100 (15-700), 2-150 (15-1000)	0.5-10 (3.5-70), 0.5-30(3.5-200), 1-60 (7-400), 2-150 (15-1000)	Vacuum-10 (Vacuum-70) Vacuum-30 (Vacuum-200) Vacuum-150 (Vacuum-1000)	0.5-10 (3.5-70), 0.5-30 (3.5-200), 1-60 (7-400), 2-150 (14-1000), 5-250 (35-1700)
1/4"	1/16"	1/4"	1", 1 1/2"	1/4", 3/8"	3/8" x 1/2" x 3/4"	3/8", 1/2", 3/4"

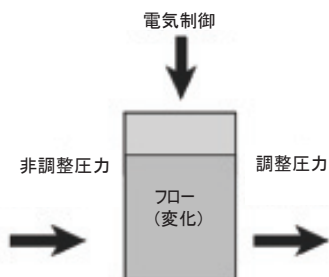
電空トランスデューサ

フェアチャイルド社のトランスデューサは、精密、コンパクト、軽量、および高速応答という特徴を備えています。モデルによっては、トランスデューサの出力に関係なくプロセス変量を制御するアナログフィードバック入力オプションを含むものもあります。多く

電動モーターレギュレータ

電空制御の初期のタイプの1つに、レギュレータと電動モーターの組み合わせがあります。この技術には、圧力レギュレータの手動のハンドルを回すのに、モーターを使用します。調整された出力圧力は、AC、DC、または DC パルス制御信号を使用して制御されます。これらの装置は、頑丈で、信頼性が高く、電源が中断した場合、停電直前の設定に固定されます。

- 24X シリーズ
- 24C シリーズ



電空トランスデューサ

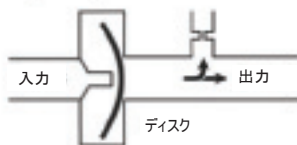
電空トランスデューサは、電動モーターレギュレータと比較的して、小型、軽量、および費用効率が高い代替製品として開発されました。電空 I/P、E/P、および D/P トランスデューサは、アナログまたはデジタル入力制御信号を受信し、入力に正比例または反比例する調節された空気出力にそれを変換します。

圧電セラミック技術

この技術は、I/P および E/P の制御に関して比較的新しいものです。圧電セラミックディスクが、オリフィスを被っています。ディスクに対する電気信号により、オリフィスを開いたり、部分的に閉じたりする偏向が生じます。内部電子フィードバックにより、出力圧力の正確な制御が保証されます。技術は、衝撃、振動、および位置の変更に対して、非常に耐久性を持っています。

フェアチャイルド社の圧電セラミック技術トランスデューサには、次のような製品があります。

- T7800
- TXI7800
- TXI7850



のモデルが、防滴、防爆、および本質安全防爆の使用に関して認証を受けています。広範囲にわたる入力および出力の組み合わせにより、フェアチャイルド社では、すべての用途向けのトランスデューサを提供することができます。

ボイスコイル技術

これは初期のタイプの制御技術です。ボイスコイルシステムでは、磁場に入れられるボイスコイルにフラップノズルが付属します。コイルへの電気信号の強さにより、磁場の中にコイルが入ったり、磁場からコイルが出たりします。この動きにより、フラップノズルが開くか、オリフィスが部分的に閉じて出力圧が制御され変化します。

フェアチャイルド社のボイスコイル式トランスデューサには、次のような製品があります。

- T5200 シリーズ
- T5220 シリーズ
- T5221
- T5400
- T5420
- T5700
- T6000 シリーズ

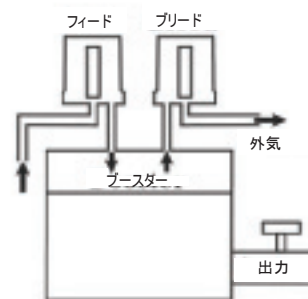


フィード & ブリード技術

これは最新のタイプの制御技術です。このシステムでは、マイクロプロセッサ制御の電空電磁弁を使用して、調整された出力に供給圧を与え、空気に過剰圧力を生み出します。アナログまたはデジタル入力制御信号により、調整された出力を監視し保守する電磁弁が制御されます。この技術は、衝撃と振動に対して、非常に耐久性を持っています。

フェアチャイルド社のフィード & ブリード技術トランスデューサには、次のような製品があります。

- T1750
- T7900
- T7950



電空トランスデューサ



	T1750 高圧 I/P、E/P	T5700 大流量 ボイスコイル I/P、E/P	T6000 ボイスコイル I/P、E/P	T7800 電圧セラミック I/P、E/P	TXI7800/7850 Explosion-Proof I/P、E/P	T7900 大流量デジタル I/P、E/P	T7950 デジタル I/P、E/P
最大流量能力: SCFM (m³/HR)	120(203.88) 供給 = 600 psig	47 (79.9) 供給 = 120 psig	9 (15.3) 供給 = 120 psig	9 (15.3) 供給 = 120 psig	9 (15.3) 供給 = 120 psig	100 (17.0) 供給 = 100 psig	11 (18.7) 供給 = 150 psig
出力圧力: PSIG (kPa)	300-750 (2068-5171)	3-15 (20-100)	3-15, 0-120 (20-100), (0-800) 6つの範囲	3-15, 0-120 (20-100), (0-800) 6つの範囲	3-15, 3-27, 6-30 (20-100), (20-180), (40-200)	0-30, 0-75, 0-150 (0-200), (0-500), (0-1000)	3-15, 0-120 (20-100), (0-800) 6つの範囲
排気能力: SCFM (m³/HR) 下流圧力 設定圧力 9 psig を 5 psig 20 psig 超過 5 psig 超えた時	20 (33.98) 5 psig 20 psig セットポイントを超過	< 9 (15.3)	2 (3.4)	2 (3.4)	2 (3.4)	50 (85)	2 (3.4)
最大空気消費量: SCFH (m³/HR)	0 @ 定常状態	3 (.08)	5.0 から 17.0 (0.14) から (0.48) モデルごとに異なる	5.5 から 15.0 (0.16) から (0.42) モデルごとに異なる	13.5 (0.38)	0 @ 定常状態	0 @ 定常状態
精度:% FS	±0.5 単独 直線性	±0.5 単独 直線性	0.5 から 1.0 単独 直線性 モデルごとに異なる	±0.15 (通常)	±0.15 (通常)	< 0.5	< 0.5
再現性: % FS	±0.5	< 0.1	0.25 から < 1.0	< 0.1	< 0.1	< 0.1	< 0.1
供給圧: PSIG (kPa)	1000 (7000) 最大	18-150 (120-1000)	20-150 (150-1000)	20-150 (150-1000)	20-120 (150-800) 最大	200 (1400) 最大	150 (1000)
供給電圧: DC	24 VDC	信号による動力	信号による動力	電流入力 信号による動力 電圧入力 7.2-30 VDC	信号による動力	24 VDC	24 VDC
入力信号	4-20 mA、0-10 VDC	4-20 mA、10-50 mA 1-5 VDC、1-9 VDC	4-20 mA、10-50 mA 0-5 VDC、0-10 VDC、 1-5 VDC、1-9 VDC	4-20 mA DC、 0-10 VDC、 1-9 VDC 1-5、0-5 VDC 入手が 限られる	4-20 mA	4-20 mA、0-10 VDC DeviceNet	4-20 mA、0-10 VDC DeviceNet
パイプ サイズ	1/4"、3/8"、1/2"	1/4"	1/4"	1/4"	1/4"	1/4"、3/8"、1/2"	1/4"
認証機関*	CE	CE	F、C、E、CE	F、C、E、CE	A、F、C、E、CE	CE	CE
寸法 (概算) Inches (mm)	3 x 4 7/64 x 4 15/16 (76 x 37.7 x 125.3)	Dia.3 H 6 1/2 (Dia.76 H 165)	1 1/2 x 3 1/8 x 3 3/4 (38 x 79 x 95)	1 1/2 x 3 1/8 x 3 3/4 (38 x 79 x 95)	3 11/16 x 3 13/16 x 4 5/8 (94 x 97 x 117.5)	3 x 3 1/8 x 7 3/4 (76 x 79 x 197)	1 1/2 x 3 x 8 1/2 (38 x 76 x 216)



*

A = SAA, Australia
F = FM, Factory Mutual
CE = CONFORMITÉ EUROPÉENNE

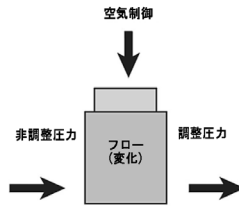
E = ATEX
C = CSA, Canadian Standards

空気圧ボリュームブースタ

空気圧エアボリュームブースタは、低流量制御信号により制御されたより大流量の出力圧力に再生します。大流量からゼロ流量まで制御された出力圧力を確保するために、一次入力には非制御のエア源が入力圧力として使用されます。

フェアチャイルド社のボリュームブースタは、精密装置のすべての要件を満たしてみます。それには、次の要件が含まれています。

- 精度
- 感度
- 高速応答
- 安定性
- 移動可能な設定
- 低出力ドロップ
- 供給圧に対する免疫性
- 高速転送および排気流能力



空気圧エアボリュームブースタの調整された出力は、以下の形を取ることができます。

- 空気圧制御信号圧力の直接再生
- 空気圧制御信号圧力の整数倍再生
- 空気圧制御信号圧力の分数倍再生

当社の製品においては、さまざまな圧力範囲および流量の選択が可能ですので、ご使用になる機器または一般的な産業向けの制御の用途に対するお客様のニーズにお応えするモデルを、お客様が選択することができます。



ページ 112



ページ 114



ページ 116



ページ 118



ページ 120

	20 精密 ブースタ	200 大流量 ブースタ	200XLR 高速転送および 排気流ブースタ	2000 ブリードなし設計 ブースタ	4500A 大流量ブリードなし設計 ブースタ
流量能力: SCFM (m ³ /HR) 供給 = 100 psig	45 (76.5)	1500 (2550)	1500 (2550)	40 (68)	150 (255)
排気能力: SCFM (m ³ /HR) 設定 5 psig 超えた時	7.5 から 11 (12.8 and 18.7) 比率とともに変化	65 (110.5)	325 (552.5)	16 (27.2)	40 (65.2)
感度: Inch/WC (cm)	0.25 から 1.50 (.64 から 3.8) 比率とともに変化	1.0 (2.54)	1.0 (2.54)	<1.0 (2.54)	1.0 から 3.0 (2.54から 762) 比率とともに変化
供給圧: PSIG (kPa) 供給圧変動 100 psigに対して	0.1 から 0.60 (0.7 から 4.0) 比率とともに変化	<0.5 (<3.5)	<0.5 (<3.5)	<0.1 (<0.7)	<0.1 から 0.3 (0.7 から 2.1) 比率とともに変化
供給圧 (最大): PSIG (kPa)	250 (1700)	250 (1700)	250 (1700)	250 (1700)	250 (1700)
最大信号/出力 圧力: PSIG (kPa)	変化する (カタログを参照)	150 (1000)	150 (1000)	150 (1000)	変化する (カタログを参照)
寸法 (概算): Inches (mm)	Dia.3 H 4 1/4 (Dia.76 H 114)	Dia.5 1/2 H 7 7/8 (Dia.140 H 200)	9 1/2 x 5 1/2 x 9 3/4 (241 x 140 x 248)	2 x 2 x 3 1/4 (54 x 54 x 83)	Dia.4 1/2 5 1/4 (Dia.114 H 133)
可能な比率	1:1, 1:2, 1:3, 2:1, 3:1 1:4, 4:1, 1:5, 5:1, 1:6	1:1	1:1	1:1, 1:1.6	1:1, 1:2, 1:3, 2:1, 3:1
パイプ サイズ	1/4", 3/8"	1", 1 1/2"	1 1/2"	1/4" 3/8"	3/8" 1/2" 3/4"

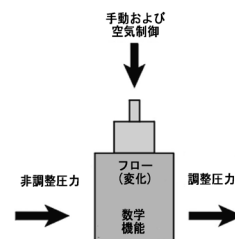
空気圧リレー

空気圧リレーは、1つ以上の入力信号に次のような数学関数を実行し、それが制御された単一の空気圧出力になります。

- 平均
- 和

フェアチャイルド社の空気圧リレーは、精密装置のすべての要件を満たしています。それには、次の要件が含まれています。

- 精度
- 感度
- 高速応答



	 14 正/負バイアス リレー	 15 正バイアス リレー	 21 可変比 リレー	 22 空気圧計算 リレー	 24 スナップ動作 リレー	
流量能力: SCFM (m ³ /HR)	40 (68)	40 (68)	40 (68)	2 (34)	14 (23.8)	
排気能力: SCFM (m ³ /HR)	5.5 (9.4)	5.5 (9.4)	5.5 (9.4)	注 1	14 (23.8)	
感度: Inch/WC (cm)	0.5 (1.27)	0.25 (0.64)	0.5 (1.27)	注 1	0.2" WC から 0.5	
最大供給圧: PSIG (kPa)	250 (1700)	250 (1700)	250 (1700)	150 (1000)	psig モデルに依存	
最大信号圧力: PSIG (kPa)	150 (1000)	150 (1000)	150 (1000)	50 (350)	120 (800)	
最大出力圧力: PSIG (kPa)	150 (1000)	150 (1000)	150 (1000)	50 (350)	120 (800)	
寸法 (概算): Inches (mm)	Dia.3 H 8 (Dia.76 H 203)	Dia.3 H 7 (Dia.76 H 177)	9 7/8 x 3 5/8 4 7/8 (251 x 92 x 124)	Dia.3 H 9 (Dia.76 H 229)	120 (800) Dia.3 H 8 1/2 (Dia.76 H 216)	
	 25 逆転 リレー	 85D 2 段バイアス リレー	 1,500A 大流量正バイアス リレー	 2500A 大流量逆転 リレー	 90 低圧セレクト リレー	 91 高圧セレクト リレー
流量能力: SCFM (m ³ /HR)	40 (68)	14 (23.8)	150 (255)	150 (255)	注 2	注 2
排気能力: SCFM (m ³ /HR)	11 (18.7)	2.5 (4.25)	40 (68)	40 (68)	注 2	注 2
感度: Inch/WC (cm)	.13 (.32)	N/A	1.0 (2.54)	1.0 (2.54)	注 2	注 2
最大供給圧: PSIG (kPa)	250 (1700)	250 (1700)	250 (1700)	250 (1700)	注 2	注 2
最大信号圧力: PSIG (kPa)	150 (1000)	150 (1000)	150 (1000)	150 (1000)	200 (1400)	200 (1400)
最大出力圧力: PSIG (kPa)	150 (1000)	150 (1000)	150 (1000)	150 (1000)	200 (1400)	200 (1400)
寸法 (概算): Inches (mm)	Dia.3 H 7 1/2 (Dia.76 H 191)	1 3/4 x 1 3/4 x 5 (44 x 44 x 127)	Dia.4 1/2 x 8 1/2 (Dia.114 H 216)	Dia.4 1/2 x 8 1/2 (Dia.114 H 216)	Dia.3 H 1 3/4 (Dia.76 H 44)	Dia.3 H 1 3/4 (Dia.76 H 44)

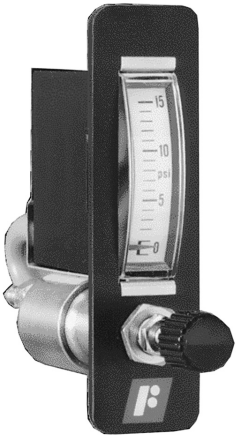
注 1: 平均、微分、逆数、合計、オン/オフなどの複数の関数用に設計された、最大 4 つの入力に広範囲にわたる正/負バイアスを加えた多様な設定が可能。
注 2: 開閉の差異: +0.1 PSID (<0.7)、信号間の最大差異: 100PSID (700)

付属品

ページ
145

フェアチャイルド社では、製品をサポートする付属品を多数提供しています。付属品には次のものが含まれます。

- A 制御ループの設定やトラブルシューティングを行うためのローカル制御用パネル ローディング ステーション。
- 供給空気ラインから、泥、水、油、またはその他の異物を除去するための自動ドレンフィルタ。
- 高密度実装 T6000、T7800、T7950、および T8000 シリーズトランスデューサ用のマニホールドおよびラック キット。



サービス キット

ほとんどの製品向けにサービスキットがあります。これらのキットには、装置を元の稼働状態に復元するために必要な、エラストマおよびその他のアイテムが含まれています。