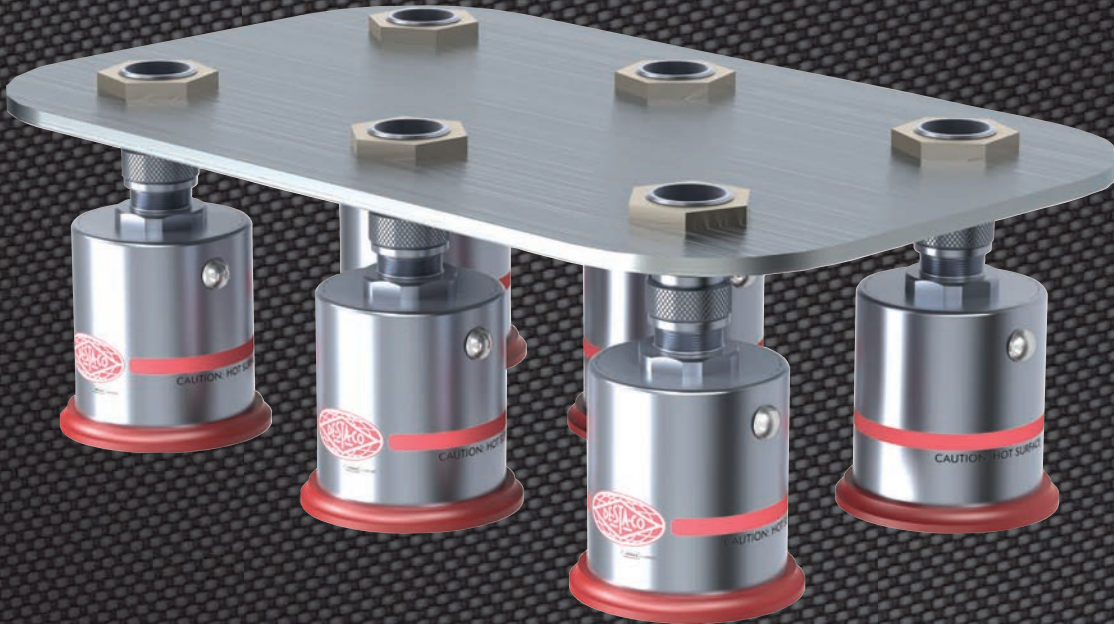


EcoCup™ WITH ecoSmart TECHNOLOGY



The World's First **Electric** Vacuum Cup

# EcoCup™ WITH ecoSmart TECHNOLOGY 真空創出に空気不要！

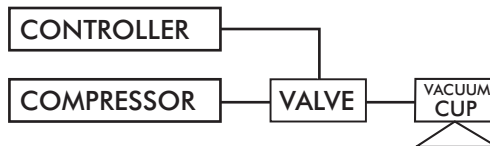
平らで丈夫な非多孔性部品や、プラスチックやガラス、太陽電池パネル、及び電子部品等、また同様に滑らかで平らな表面を持つ消費材の吸着移動用機器。

## EcoCup™ 特色:

- 軽スイッチ操作
- 超高速作動
- 騒音発生なし
- 容易な取付と設定
- 保守費用の削減
- スカフホットへの簡単な装着
- 空気に起因するコンタの危険性排除

500万回以上の試験を実施。

従来の機材は典型的な空気依存



新たな方式は EcoCup™ を使用

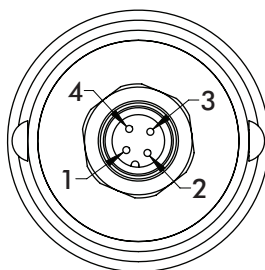


継手、バルブ、ホース、コンプレッサ不要、そして完璧に空気を必要とせず！

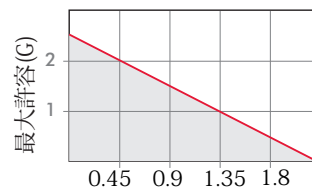
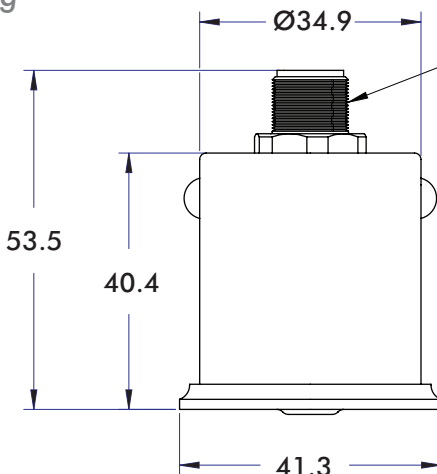
## EcoCup™ EC40 電気式バキュームカップ



Patent Pending



M12 4-PIN (MALE)  
CONNECTOR FACE VIEW  
1: NOT USED  
2: NOT USED  
3: -0 VDC  
4: +24 VDC



$$G = \frac{\text{加速力}}{\text{静荷重(部材重量)}}$$

仕様	VC-EC40-45N
真空度	169 mbar
作動時間	25 ms
温度範囲	5° ~ 60°C
デューティサイクル	50% (1/2 On, 1/2 Off) (120s per cycle max)
作動電圧	24VDC
電流	0.5A
重量	0.12 kg

## EcoCup™ EC40 電気式バキュームカップ - 作動

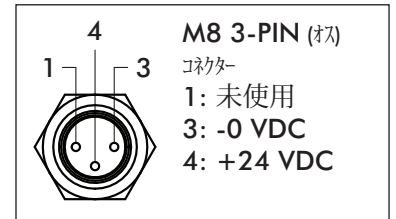
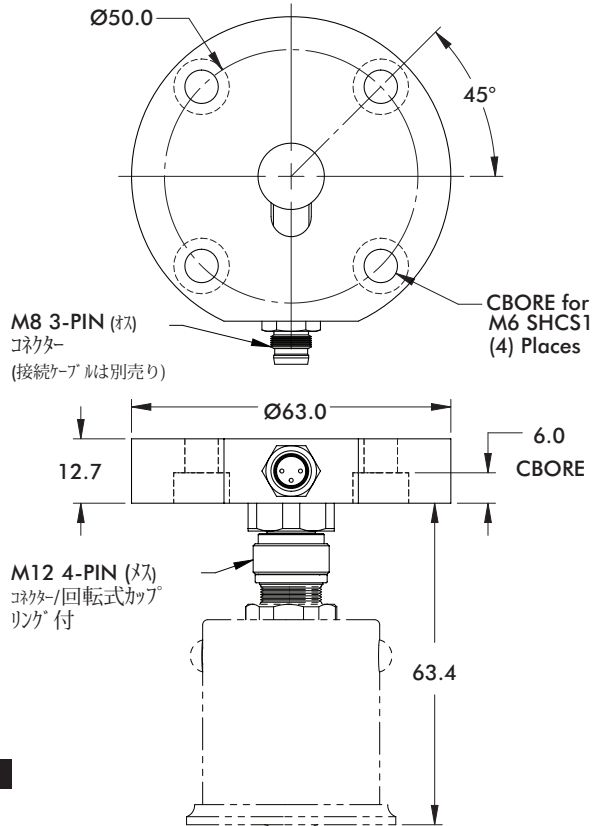
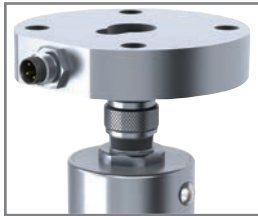
吸着能力	VC-EC40-45N
推奨荷重	<0.45kg

荷重0.45kg~1.8kg最大の場合、長い作動時間(緩やかな動き)を要します。(グラフ参照)

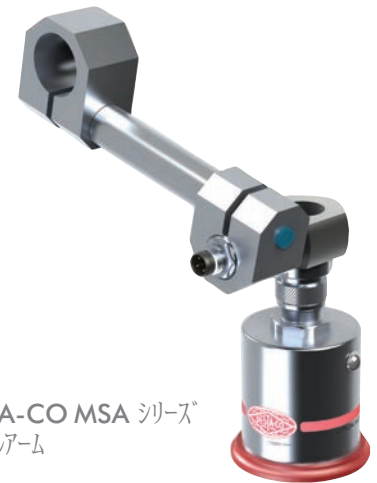
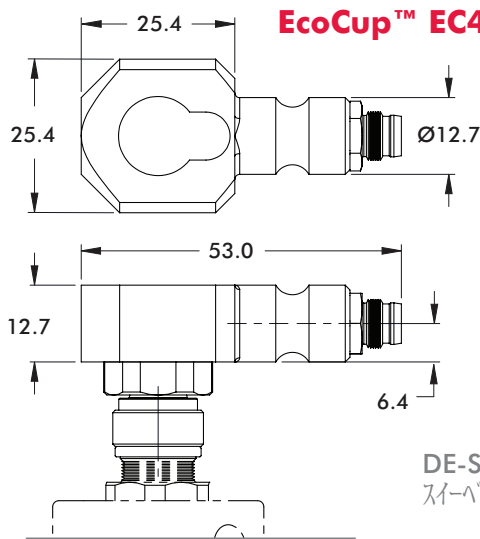
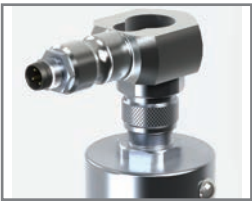
### 作動要領:

1. 部材の滑らかで平らな表面に吸着カップを置く。
2. M12コネクターの3番と4番ピンにDC24Vを供給する。(吸着カップのセンター部が上昇し、真空状態にします。)
3. 電源を切ると、部材が解放されます。

## EcoCup™ EC40 オプション スカラボット用取付プレート

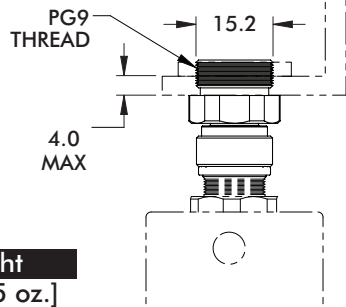


Model	Weight
VC-EC40-SRM50	111g [3.9 oz.]



DE-STA-CO MSA シリーズ  
スィーパーム

Model	Weight
VC-EC40-ACM50	40g [1.4 oz.]



## EcoCup™ EC40 M12 4-Pin コネクター/回転式カップリング付 (詳細はDE-STA-CO社カスタマーサービス部門へ問合せ願います。)



複数配列取付プレート

Model	Weight
Turck #FKM 4.4-0.5	14g [0.5 oz.]