

2枚送り検出装置

R1000 Series E20

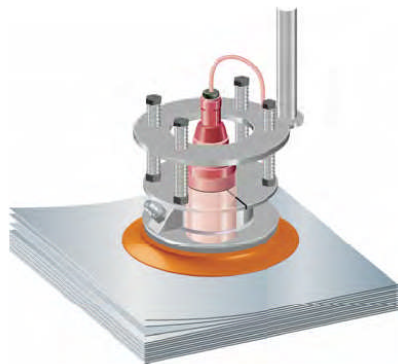
電磁誘導式センサーを使用した接触測定システム

ROLAND 社(ドイツ)E20 シリーズは、1 台のセンサーで鉄系板材の 2 枚送りを片側から検出でき、測定後、板材に影響を及ぼしません。

特徴

- 0.1～6.5mm の板厚計測可能。
- 板厚、操作パラメーターを表示器にデジタル表示
- 板厚、材質に合わせて 255 種類の測定プログラム設定が可能
- 板厚の上・下限値をモニター
- 操作電圧、測定時間をモニター
- センサーは最大 4 台接続可能(モデルによって異なる)
- パラメーターの download and upload 可能
- インターフェースオプション
 - RS232 インターフェース
 - リレー又はフォトカプラー出力(測定結果、板厚上・下限値、標準板厚等)
 - フィールドバス

PROFIBUS, CONTROLNET, DEVICENET, INTERBUS 等



センサー



コントロールユニット

日本総代理店

ジャパンコントロールズ株式会社



本社 〒107-0052
東京都港区赤坂 1 丁目 7 番 1 9 号 (キャピタル赤坂ビル 7F)
TEL: (03) 3584-4251 (代) FAX: (03) 3585-9603
E-mail: jccsales@jcct.co.jp URL: <https://www.jcct.co.jp>

大阪営業所 〒541-0046
大阪市中央区平野町 2 丁目 2 番 8 号 (イシモトビル7F)
TEL: (06) 6231-0054 (代) FAX: (06) 6227-0205
名古屋営業所 〒461-0005
名古屋市東区東桜 1 丁目 9 番 3 号 (ヒシタ会館7F)
TEL: 052-953-5200 FAX: 052-953-5201