

2枚送り検出装置 R1000 Series UDK20

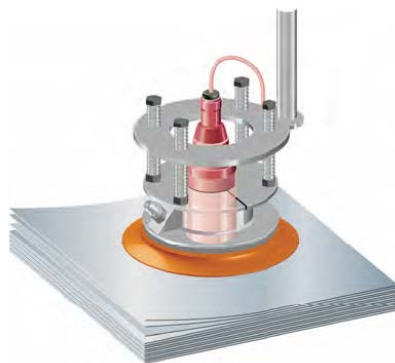
電磁誘導と渦電流式のセンサーを使用した接触測定システム

ROLAND 社(ドイツ)UDK20シリーズは、1台のセンサーで鉄系と非鉄系板材の2枚送りを片側から検出でき、測定後、板材に影響を及ぼしません。

特徴

- 4mm までの板厚計測可能。
- 板厚、操作パラメーターを表示器にデジタル表示
- 板厚、材質に合わせて 255 種類の測定プログラム設定が可能
- 板厚の上・下限値をモニター
- 操作電圧、測定時間をモニター
- センサーは最大 4 台接続可能(モデルによって異なる)
- パラメーターの download and upload 可能
- インターフェースオプション
 - RS232 インターフェース
 - リレー又はフォトカプラー出力(測定結果、板厚上・下限値、標準板厚等)
 - フィールドバス

PROFIBUS, CONTROLNET, DEVICENET, INTERBUS 等



センサー



コントロールユニット

日本総代理店

ジャパンコントロールズ株式会社



本社 〒107-0052
東京都港区赤坂1丁目7番19号(キャピタル赤坂ビル7F)
TEL: (03) 3584-4251 (代) FAX: (03) 3585-9603
E-mail: jccsales@jcct.co.jp URL: <https://www.jcct.co.jp>

大阪営業所 〒541-0046
大阪市中央区平野町2丁目2番8号(イシモトビル7F)
TEL: (06) 6231-0054 (代) FAX: (06) 6227-0205
名古屋営業所 〒461-0005
名古屋市東区東桜1丁目9番3号(ヒシタ会館7F)
TEL: 052-953-5200 FAX: 052-953-5201